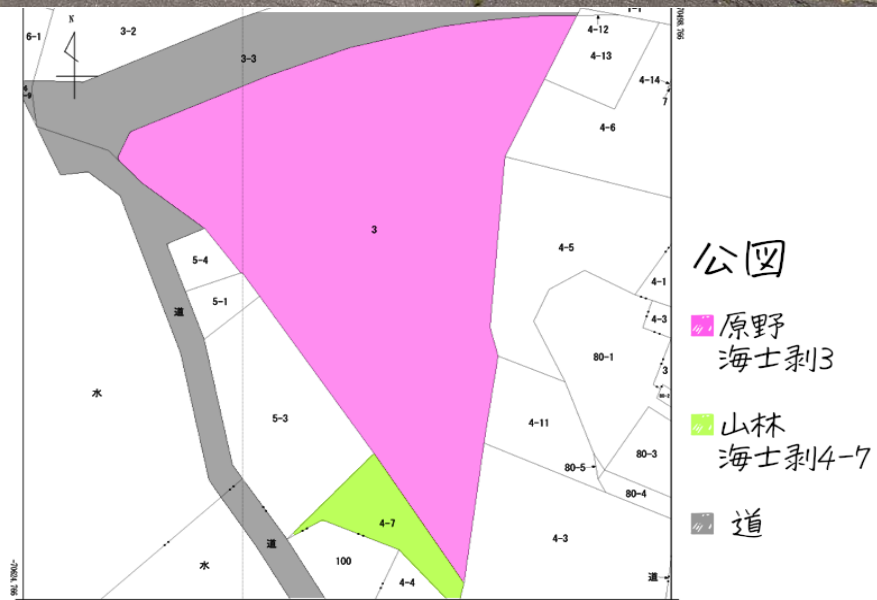


物件種目	売地		態様	媒介
物件所在地	由利本荘市西目町海士剝字海士剝3			
最適用途	事業用地	土地権利	所有権	
交通	J R 羽越本線	西目	駅より徒歩	分
面積	4673㎡ (1413.58坪)	他に私道面積	-	
価格	850 万円	坪単価	6,013 円	
仲介手数料	327,600円 (3%+6万円+税) ※法定手数料			
都市計画	都市計画区域外	用途地域		
建ぺい率		容積率		
他の制限	建築基準法22条	地目	原野	
地勢	平坦	現況	更地 (ヤブ)	
引渡条件	現況渡し	引渡日	応相談	
接道状況	北 公道 幅員13m 間口96.78m			
設備	上水前面道路、下水区域外 (浄化槽)、プロパンガス地域 電気			
備考	※引渡し前に現況測量・境界杭復元予定 ※他海士剝字海士剝4-7山林309㎡付属。津波災害警戒区域 最大浸水深0.5~3.5m区域			



秋田県知事 (6) 第1798号 公益社団法人 秋田県宅地建物取引業協会 会員

〒018-0604 由利本荘市西目町沼田字新道下2番393



株式会社サンタクマ
Santakuma

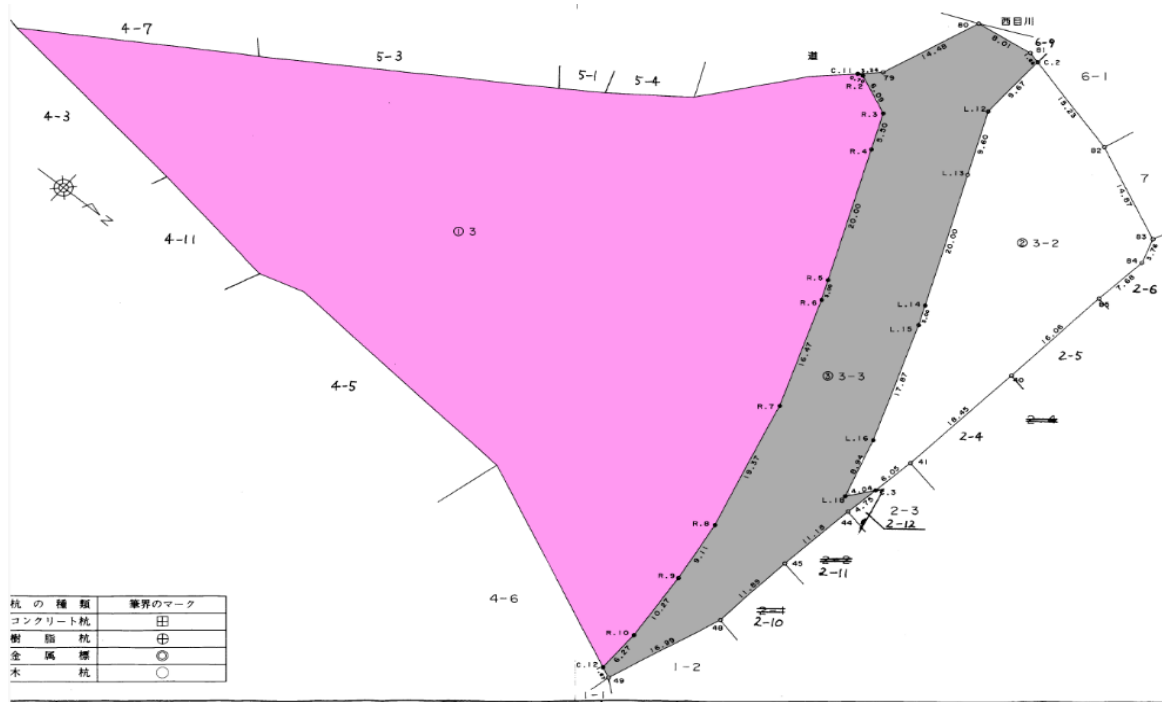
■ 賃貸物件仲介
■ 不動産管理

■ 不動産売買・仲介
■ 宅地開発

https://santakuma.net/
PC/スマホ対応

TEL: 0184-33-2181

FAX: 0184-33-2223



■交通
 【電車】羽越本線 西目駅: 徒歩31分(2.2km)
 【バス】羽後交通 本荘象潟線 西目道の駅停留所: 徒歩6分(450m)

■行政機関
 西目総合支所: 徒歩26分(1.9km)
 西目公民館シーガル: 徒歩26分(2km)

■学校
 西目こども園: 徒歩40分(3km)
 西目小学校: 徒歩36分(2.6km)
 西目中学校: 徒歩41分(3km)
 西目高校: 徒歩20分(1.5km)

■買い物
 セブンイレブン西目店: 徒歩24分(1.8km)
 コメリ 西目店: 徒歩26分(2km)
 薬王堂 西目店: 徒歩28分(2.1km)
 つるがや: 徒歩34分(2.5km)

■その他周辺施設
 西目郵便局: 徒歩30分(2.2km)
 羽後信用金庫 西目支店: 徒歩26分(2km)
 きくち医院: 徒歩36分(2.6km)



秋田県知事(6)第1798号 公益社団法人 秋田県宅地建物取引業協会 会員

〒018-0604 由利本荘市西目町沼田字新道下2番393

TEL: 0184-33-2181 FAX: 0184-33-2223



株式会社サンタクマ
 Santakuma

■ 賃貸物件仲介
 ■ 不動産管理

■ 不動産売買・仲介
 ■ 宅地開発

<https://santakuma.net/>
 PC/スマホ対応