

物件種類	売戸建		態様	仲介
物件所在地	にかほ市三森字浜田105-2			
土地権利	所有権	間取り	12DK	
交通	羽越本線	仁賀保駅	より徒歩31分 (2.4km)	
土地面積	684.35㎡ (207.01坪)	建物面積	合計: 240.32㎡ (72.69坪) 1階: 172.42㎡ (52.15坪) 2階: 67.90㎡ (20.53坪)	
築年	昭和17年築 (築84年)	間取内訳	(1階) 和6・6・6・6・8・8・10、洋5.3帖、DK8帖、広縁、縁側、浴室、洗面脱衣室、勝手口 (2階) 和8、和10+板の間1帖、洋4・洋7、トイレ、バルコニー	
価格	1280 万円			
仲介手数料	461,760円 (3%+6万円+税/法定手数料)			
都市計画	区域内	用途地域	第一種住居	
建ぺい率	60%	容積率	200%	
他の制限	建築基準法22条	地目	宅地	
構造・規模	木造瓦葺2階建	接道状況	1方向北 幅員5.2m	
設備	上水道・下水道・電気	現況	空き家	
	都市ガス	駐車場	有 (車庫2台他)	
引渡条件	現況有姿	引渡日	相談	
備考	津波災害警戒区域【基準水位】基準水位5.0~10.0m未満の区域 洪水ハザードマップ: 浸水深0.5~3m未満の区域 敷地105-2/宅地459.4㎡、105-3/宅地/224.95㎡、告知事項有			



秋田県知事 (6) 第1798号 公益社団法人 秋田県宅地建物取引業協会 会員

〒018-0604 由利本荘市西目町沼田字新道下2番393

株式会社サンタクマ
Santakuma

■ 賃貸物件仲介

■ 不動産売買・仲介

<https://santakuma.net/>

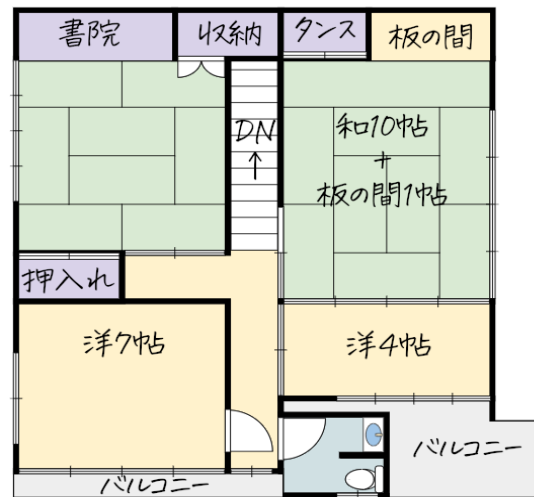
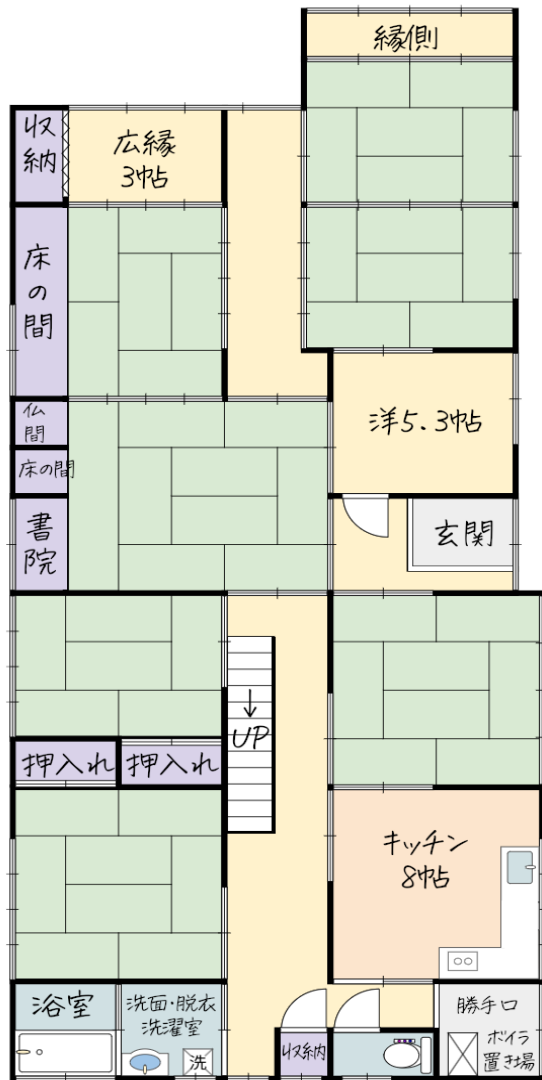
■ 不動産管理

■ 宅地開発

PC/スマホ対応

TEL: 0184-33-2181

FAX: 0184-33-2223



■交通

【電車】羽越本線 仁賀保駅より徒歩32分(2.3km)

【バス】にかほ市コミュニティバス 平沢線 三森停留所: 徒歩3分(200m)

■行政機関

にかほ市役所 仁賀保庁舎: 徒歩33分(2.4km)

仁賀保公民館むらすぎ荘シーガル: 徒歩33分(2.4km)

■学校

にかほ保育園: 徒歩36分(2.6km)

にかほ市立平沢小学校: 徒歩20分(1.5km)

にかほ市立仁賀保中学校: 徒歩36分(2.7km)

■買い物

セブンイレブンにかほ芹田店: 徒歩25分(1.8km)

ローソン にかほ平盛店: 徒歩15分(1.1km)

ビブレ にかほ店: 徒歩45分(3.3km)

マックスバリュ にかほ店: 徒歩46分(3.3km)

ファッションセンターしまむら 仁賀保店: 徒歩25分(1.8km)

■その他周辺施設

仁賀保郵便局: 徒歩40分(2.9km)

羽後信用金庫 仁賀保支店: 徒歩30分(2.2m)

加藤医院: 徒歩27分(2.0km)

老人憩の家午ノ浜温泉: 徒歩8分(600m)

TDK 歴史みらい館: 徒歩23分(1.7km)



秋田県知事 (6) 第1798号 公益社団法人 秋田県宅地建物取引業協会 会員

〒018-0604由利本荘市西目町沼田字新道下2番393



株式会社サンタクマ

Santakuma

■ 賃貸物件仲介

■ 不動産売買・仲介

https://santakuma.net/

■ 不動産管理

■ 宅地開発

PC/スマホ対応

