

物件種類	売戸建			態様	仲介
物件所在地	由利本荘市亀田最上町字本海小路40				
土地権利	所有権	間取り	6K		
交通	羽越本線 羽後亀田駅 より徒歩31分 (2.3km)				
土地面積	368.73㎡ (111.54坪)	建物面積	125.31㎡		
築年	昭和47年築 (築53年)	間取内訳	和 (6・6・8・8・6・6) キッチン、風呂、トイレ、勝手口、玄関		
価格	200 万円			※ R8.6.17価格変更	
仲介手数料	312,000円 (低廉な空き家等の売買取引における媒介報酬額の特例)				
都市計画	区域外	用途地域	-		
建ぺい率	-	容積率	-		
他の制限	建築基準法22条	地目	宅地		
構造・規模	木造亜鉛メッキ鋼板葺2階建	接道状況	2方向角地		
設備	上水道・下水道・電気	現況	空き家		
		駐車場	あり		
引渡条件	現況有姿	引渡日	相談		
備考	※未登記物件。買主がつき次第表題登記実行。 ※他：本海小路39 地目田 203㎡ (61.4坪)、未登記物置95.86㎡付属				



秋田県知事 (6) 第1798号 公益社団法人 秋田県宅地建物取引業協会 会員

〒018-0604由利本荘市西目町沼田字新道下2番393



株式会社サントクマ
Santakuma

■ 賃貸物件仲介

■ 不動産売買・仲介

■ 不動産管理

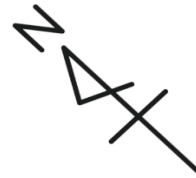
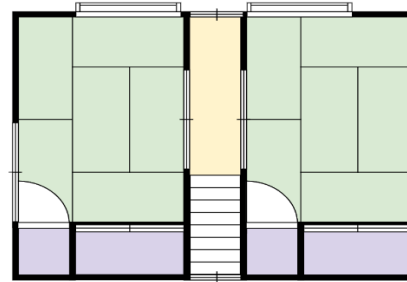
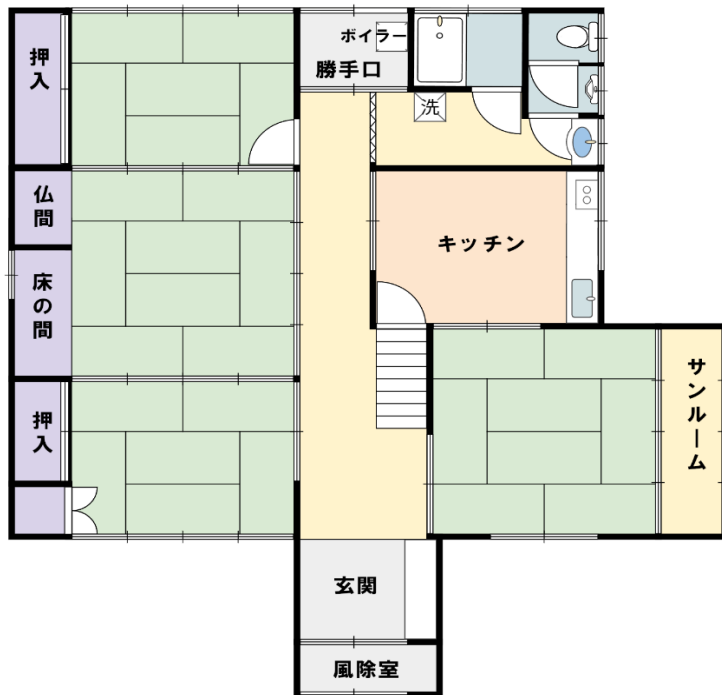
■ 宅地開発

<https://santakuma.net/>

PC/スマホ対応

TEL: 0184-33-2181

FAX: 0184-33-2223



◆交通

【電車】羽越本線 羽後亀田駅: 徒歩31分 (2.3km)

【バス】市コミュニティバス 南沢線 亀田郵便局前バス停: 徒歩3分 (230m)

◆行政機関

由利本荘市岩城総合支所 亀田出張所: 徒歩5分 (350m)

◆学校

亀田保育園: 徒歩9分 (650m)

岩城小学校: 徒歩12分 (850m)

岩城中学校: 徒歩62分 (4.5km)

◆買い物

DCMニcott 岩城店: 徒歩68分 (4.9km) ※車で7分

ローソン 岩城二古店: 徒歩80分 (5.8km) ※車で9分

Aコープおおうち: 徒歩2時間14分 (9.4km) ※車で14分

◆その他周辺施設

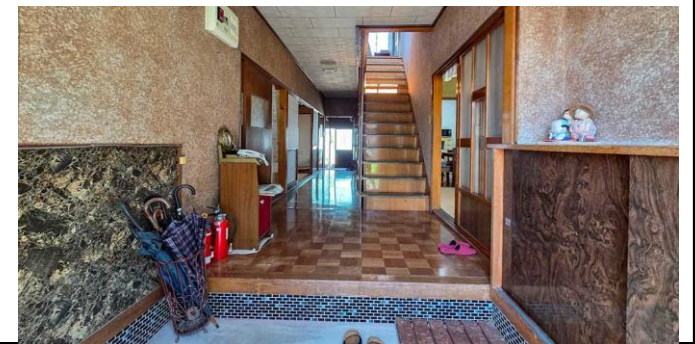
天鷲村: 徒歩7分 (500m)

亀田城跡: 徒歩13分 (950m)

亀田郵便局: 徒歩3分 (200m)

あきた病院: 徒歩1時間54分 (8.3km) ※車で13分

道の駅「岩城」アキタウミヨコ: 徒歩84分 (6.1km) ※車で9分



秋田県知事 (6) 第1798号 公益社団法人 秋田県宅地建物取引業協会 会員

〒018-0604 由利本荘市西目町沼田字新道 下2番393



株式会社サンタクマ

Santakuma

■ 賃貸物件仲介

■ 不動産売買・仲介

<https://santakuma.net/>

■ 不動産管理

■ 宅地開発

PC/スマホ対応