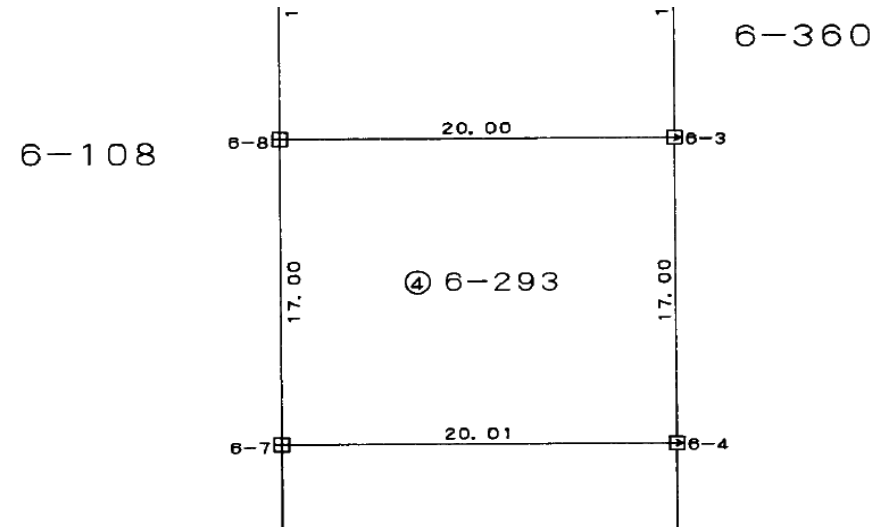


物件種目	<b>売地</b>		態様	<b>媒介</b>
物件所在地	由利本荘市西目町出戸字浜山6-293			
最適用途	住宅地	土地権利	所有権	
交通	J R 羽越本線	西目	駅より徒歩	31 分
面積	340.00㎡ (159.61坪)	他に私道面積		
価格	<b>400</b> 万円	坪単価	<b>2.51</b>	万円
仲介手数料	312,000円 ( 低廉な空き家等の売買取引における媒介報酬額の特例)			
都市計画	都市計画区域外	用途地域		
建ぺい率		容積率		
他の制限	建築基準法 22 条	地目	宅地	
地勢	平坦	現況	更地	
引渡条件	現況渡し	引渡日	応相談	
接道状況	東 公道 幅員6.5m			
設備	下水ます地内引き込み有、上水前面道路、プロパンガス地域 電気			
備考				



秋田県知事 (6) 第1798号 公益社団法人 秋田県宅地建物取引業協会 会員

〒018-0604 由利本荘市西目町沼田字新道 下 2 番 3 9 3



**株式会社サンタクマ**  
Santakuma

■ 賃貸物件仲介  
■ 不動産管理

■ 不動産売買・仲介  
■ 宅地開発

TEL: 0184-33-2181 FAX: 0184-33-2223  
<https://santakuma.net/>  
PC/スマホ対応



■交通

【電車】羽越本線 西目駅: 徒歩31分(2.1km)

【バス】羽後交通 本荘象潟線 潮騒の丘停留所: 徒歩6分(450m)

■行政機関

西目総合支所: 徒歩30分(2.2km)

西目公民館シーガル: 徒歩26分(2.0km)

■学校

西目こども園: 徒歩17分(1.3km)

西目小学校: 徒歩16分(1.2km)

西目中学校: 徒歩12分(900m)

西目高校: 徒歩25分(1.9km)

■買い物

ローソン西目店: 徒歩19分(1.5km)

コメリ 西目店: 徒歩27分(2.0km)

薬王堂 西目店: 徒歩22分(1.7km)

マックスバリュ 西目店: 徒歩43分(3.3km)

■その他周辺施設

西目郵便局: 徒歩25分(1.9km)

羽後信用金庫 西目支店: 徒歩25分(1.9km)

きくち医院: 徒歩21分(1.6km) □



秋田県知事(6)第1798号 公益社団法人 秋田県宅地建物取引業協会 会員

〒018-0604 由利本荘市西目町沼田字新道下2番393

TEL: 0184-33-2181

FAX: 0184-33-2223



株式会社サンタクマ

Santakuma

■ 賃貸物件仲介

■ 不動産売買・仲介

<https://santakuma.net/>

■ 不動産管理

■ 宅地開発

PC/スマホ対応