

物件種類	売戸建		態様	仲介
物件所在地	由利本荘市矢島町七日町字七日町 9			
土地権利	所有権	間取り	7K+S	
交通	鳥海山ろく線	矢島駅	より徒歩 4分 (290m)	
土地面積	360.71㎡ (109.11坪)	建物面積	合計: 477.19㎡ (144.34坪) 1階: 229.66㎡ (69.47坪) 2階: 247.53㎡ (74.87坪)	
築年	昭和52年6月築 (築49年)	間取内訳		
価格	32 万円			
仲介手数料	312,000円 (低廉な空き家等の売買取引における媒介報酬額の特例)			
都市計画	区域内	用途地域	指定なし	
建ぺい率	70%	容積率	200%	
他の制限	建築基準法22条	地目	宅地	
構造・規模	鉄骨・木造垂鉛メッキ鋼板葺2階建	接道状況	南 公道幅員7.5m間口9.4m	
設備	上水道・下水道・電気 ※現況下水未接続	現況	空き家	
		駐車場	3台	
引渡条件	現況有姿	引渡日	相談	
備考				



秋田県知事 (6) 第1798号 公益社団法人 秋田県宅地建物取引業協会 会員

〒018-0604由利本荘市西目町沼田字新道下2番393



株式会社サンタクマ

Santakuma

■ 賃貸物件仲介

■ 不動産売買・仲介

■ 不動産管理

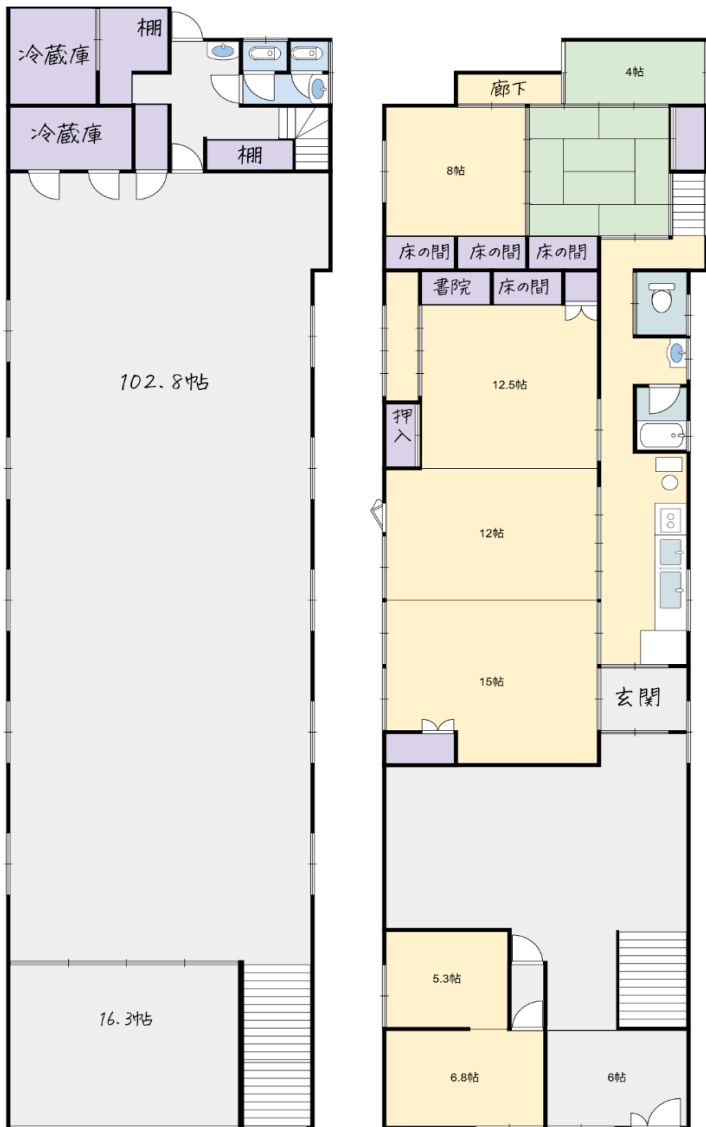
■ 宅地開発

<https://santakuma.net/>

PC/スマホ対応

TEL: 0184-33-2181

FAX: 0184-33-2223



◆交通

【電車】鳥海山ろく線 矢島駅: 徒歩 4分 (290m)
 【バス】市コミュニティバス22 中直根線 豊町角停留所: 徒歩1分 (25m)

◆行政機関

矢島総合支所: 徒歩10分 (700m)
 日新館・矢島公民館: 徒歩7分 (500m)

◆学校

矢島保育園: 徒歩14分 (1000m)
 矢島小学校: 徒歩14分 (1000m)
 矢島中学校: 徒歩10分 (700m)
 矢島高校: 徒歩10分 (700m)

◆買い物

ローソン 由利本荘矢島店: 徒歩12分 (900m)
 コメリ 矢島店: 徒歩11分 (800m)
 薬王堂 矢島店: 徒歩13分 (1000m)
 マックスバリュ 矢島店: 徒歩13分 (1000m)

◆その他周辺施設

矢島郵便局: 徒歩7分 (500m)
 秋田銀行 矢島支店: 徒歩5分 (300m)
 佐藤医院: 徒歩8分 (600m)

秋田県知事 (6) 第1798号 公益社団法人 秋田県宅地建物取引業協会 会員

〒018-0604由利本荘市西目町沼田字新道下2番393



株式会社サンタクマ
 Santakuma

■ 賃貸物件仲介

■ 不動産売買・仲介

<https://santakuma.net/>

■ 不動産管理

■ 宅地開発

PC/スマホ対応

TEL: 0184-33-2181

FAX: 0184-33-2223