

物件種類	売戸建		態様	仲介
物件所在地	〒018-0433 秋田県にかほ市畑福田76-2			
土地権利	所有権	間取り	6DK+3S	
交通	羽越本線	金浦駅	より徒歩25分 (6km)	
土地面積	945.16㎡ (公簿)	建物面積	合計: 295.389平米 (89.35坪) 1階: 233.03平米 (70.49坪) 2階: 62.35平米 (18.86坪)	
築年	昭和21年築 (築79年)	間取内訳	和 (12.5帖、16帖) 洋 (9.1帖、8.6帖、10.1帖、9.2帖) ダイニングキッチン (13.8帖) 納戸 (11.4帖、4.5帖、8.5帖)	
価格	350 万円			
仲介手数料	312,000円 (低廉な空き家等の売買取引における媒介報酬額の特例)			
都市計画	区域内	用途地域	無指定	
建ぺい率	70%	容積率	200%	
他の制限	建築基準法22条	地目	宅地	
構造・規模	木造瓦葺 2階建	接道状況	2方向角地 公道	
設備	上水道・下水道・電気	現況	空き家	
		駐車場	あり	
引渡条件	現況有姿	引渡日	相談	
備考	購入にあたって、古民家にご理解のある方をお願いいたします。			



秋田県知事 (6) 第1798号 公益社団法人 秋田県宅地建物取引業協会 会員

〒018-0604 由利本荘市西目町沼田字新道下 2番393



株式会社サンタクマ
Santakuma

■ 賃貸物件仲介

■ 不動産売買・仲介

■ 不動産管理

■ 宅地開発

TEL: 0184-33-2181

FAX: 0184-33-2223

<https://santakuma.net/>

PC/スマホ対応



■交通

【電車】羽越本線 金浦駅より徒歩1時間25分(6km)
 【バス】にかほ市コミュニティバス 院内・小出線/釜ヶ台線 畑停留所: 徒歩8分(600m)

■行政機関

にかほ市公民館・畑支分館: 徒歩5分(350m)
 にかほ市役所 仁賀保庁舎: 徒歩1時間39分(7km)
 にかほ市役所 金浦庁舎: 徒歩1時間28分(6.2km)
 仁賀保公民館(むらすぎ荘): 徒歩1時間42分(7.3km)
 にかほ市 金浦公民館: 徒歩1時間31分(6.4km)

■学校

つぼみ保育園: 徒歩1時間32分(6.5km)
 院内小学校: 徒歩63分(4.5km)
 仁賀保中学校: 徒歩74分(5.2km)

■買い物

ローソン にかほ金浦インター店: 徒歩1時間23分(5.9km)
 マックスバリュ 金浦店: 徒歩1時間27分(6.2km)

■その他周辺施設

小出郵便局: 徒歩27分(1.9km)
 ゆうちょ銀行ATM 小出郵便局: 徒歩27分(1.9km)
 小出診療所: 徒歩25分(1.8km)



秋田県知事(6)第1798号 公益社団法人 秋田県宅地建物取引業協会 会員

〒018-0604 由利本荘市西目町沼田字新道下2番393



株式会社サンタクマ

Santakuma

■ 賃貸物件仲介

■ 不動産管理

■ 不動産売買・仲介

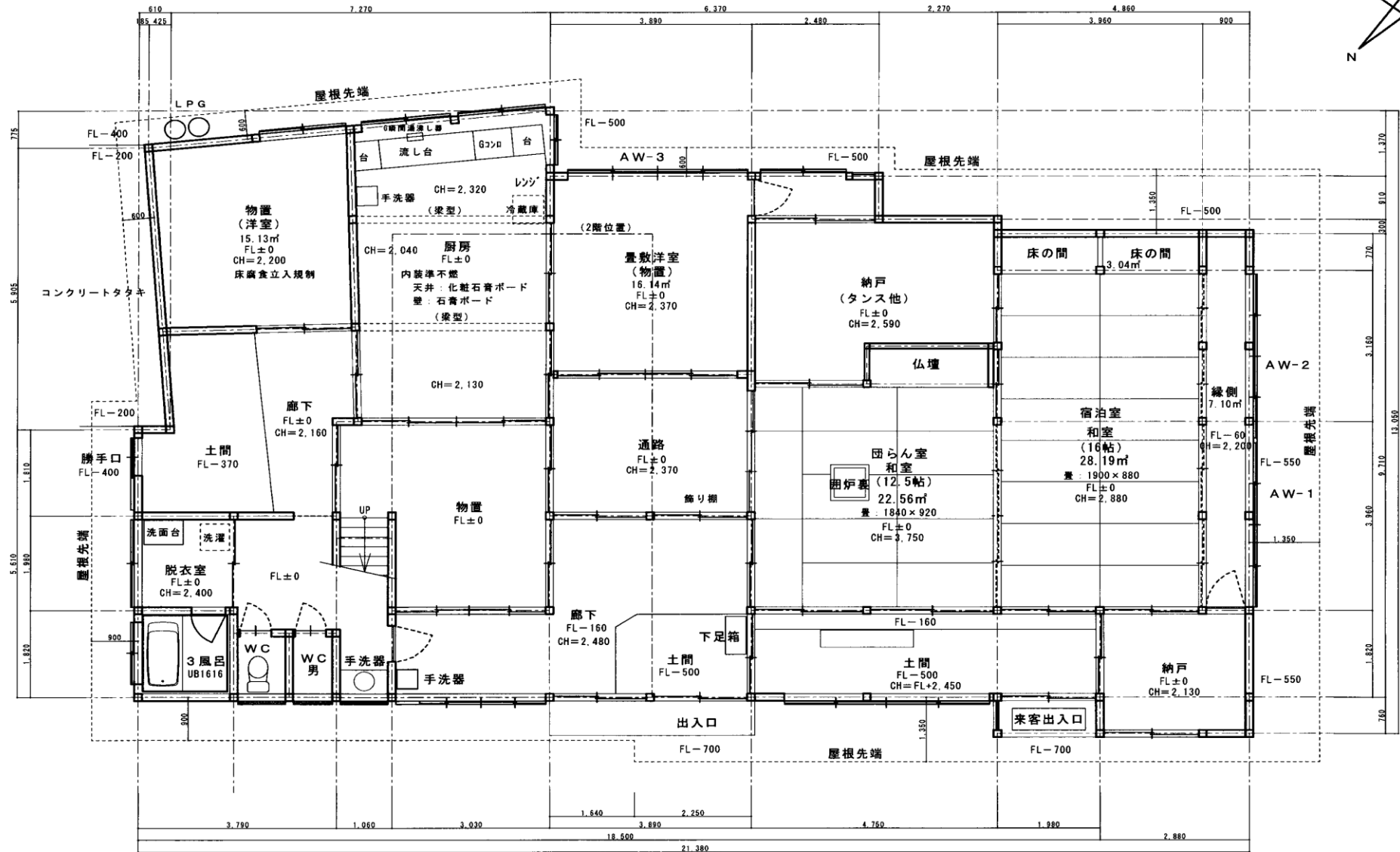
■ 宅地開発

<https://santakuma.net/>

PC/スマホ対応

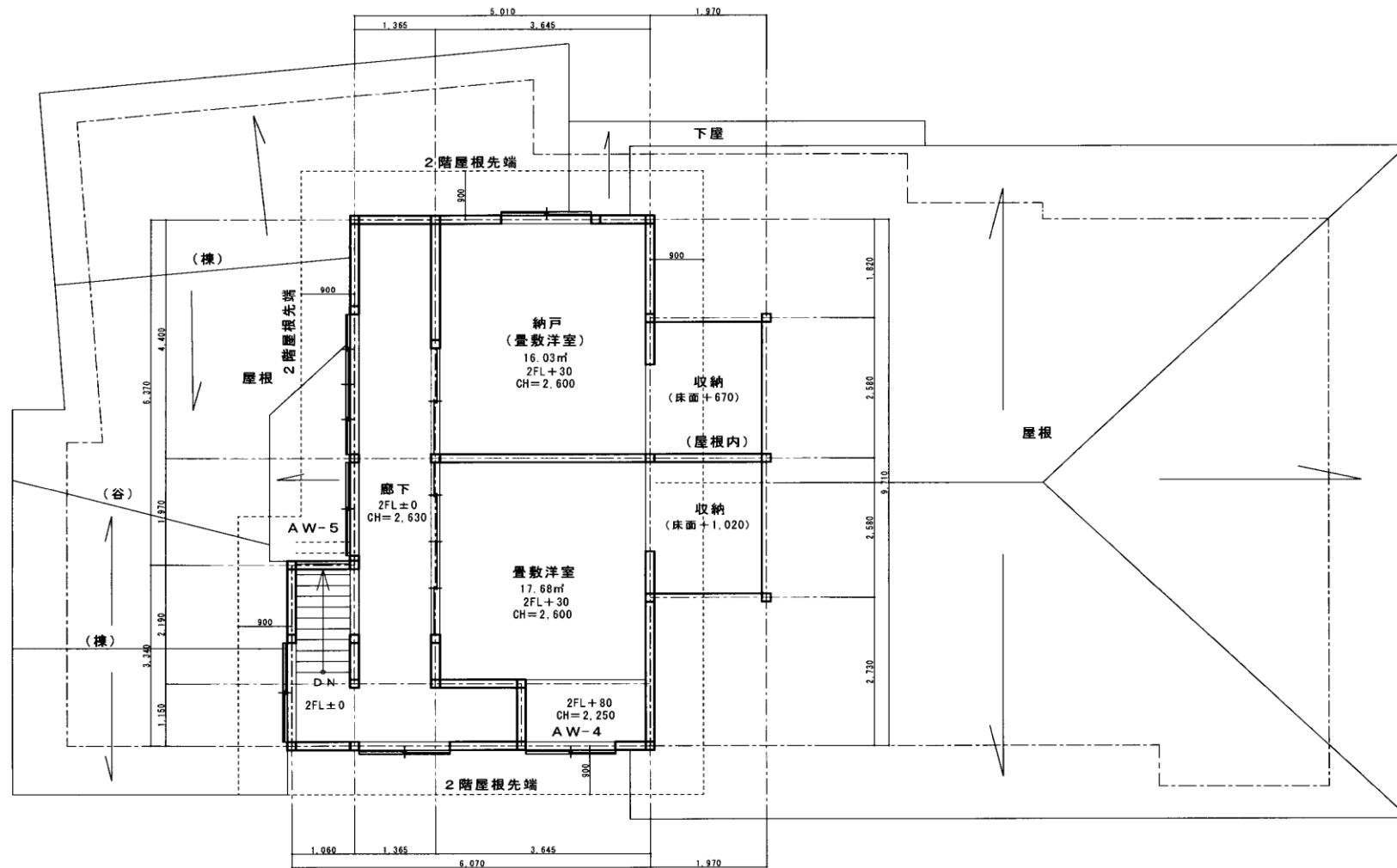
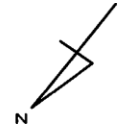
TEL: 0184-33-2181

FAX: 0184-33-2223



1階平面図

じんざぶろう
A4判 S=1/100



2階平面図

じんざぶろう
A4判 S=1/100