

物件種類	売戸建		態様	仲介
物件所在地	由利本荘市西目町沼田字新道下2-415、2-567			
土地権利	所有権	間取り	9DK	
交通	羽越本線 西目駅 より徒歩5分 (2.4km)			
土地面積	2-415: 367.44㎡ (公簿) 2-567: 322㎡ (公簿) 合計: 689.44㎡(208.55坪)	建物面積	合計: 334.55㎡ (101.2坪) 1階: 210.36㎡ (63.63坪) 2階: 118.19㎡ (35.75坪)	
築年	昭和51年8月築 (築49年)	間取内訳		
価格	100 万円			
仲介手数料	312,000円 (低廉な空き家等の売買取引における媒介報酬額の特例)			
都市計画	区域外	用途地域		
建ぺい率		容積率		
他の制限	建築基準法22条・景観法	地目	宅地	
構造・規模	木造亜鉛メッキ鋼板葺2階建	接道状況	公道間口13m 幅員8m	
設備	上水道・下水道・電気	現況	空き家	
	プロパン地域	駐車場	2台	
引渡条件	現況有姿	引渡日	相談	
備考				



秋田県知事 (6) 第1798号 公益社団法人 秋田県宅地建物取引業協会 会員

〒018-0604 由利本荘市西目町沼田字新道下2番393



株式会社サンタクマ
Santakuma

■ 賃貸物件仲介

■ 不動産売買・仲介

■ 不動産管理

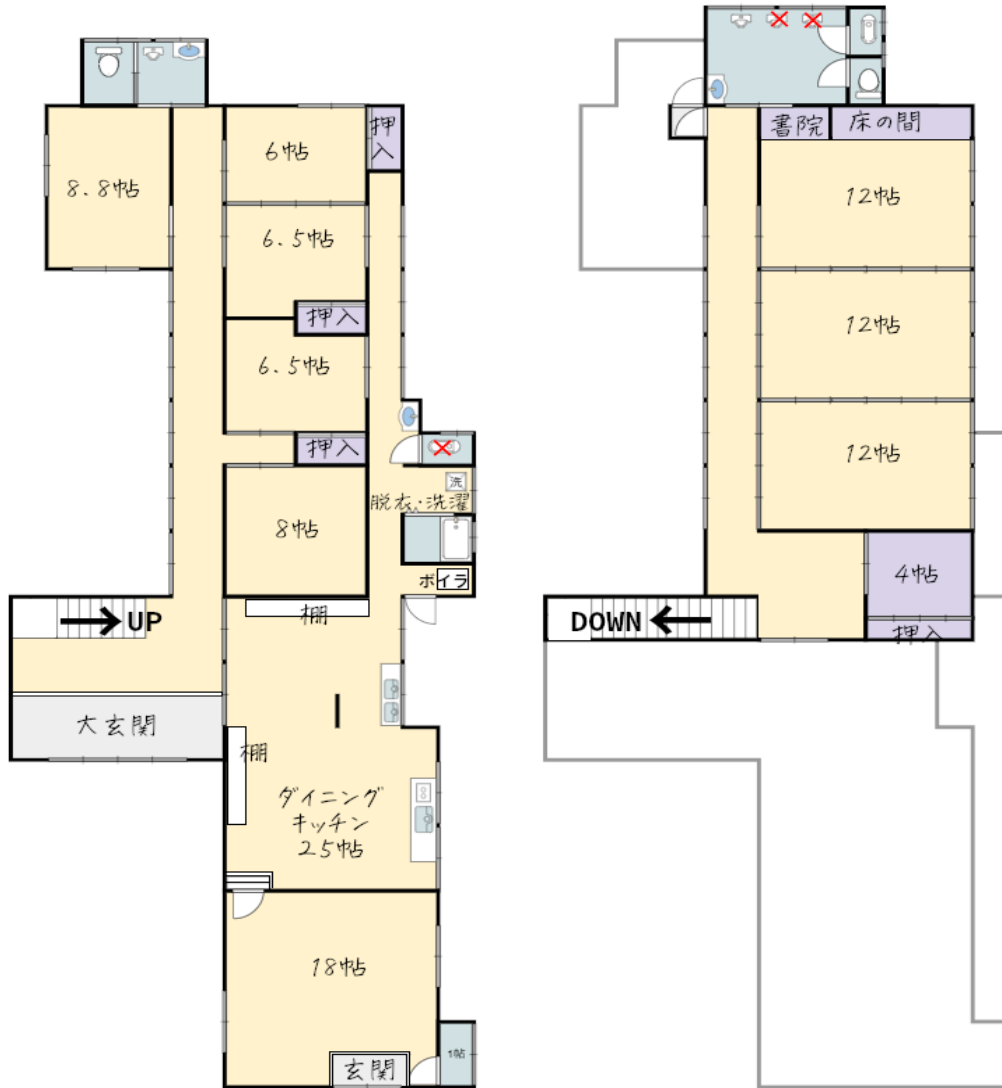
■ 宅地開発

TEL: 0184-33-2181

FAX: 0184-33-2223

<https://santakuma.net/>

PC/スマホ対応



交通

【電車】羽越本線 西目駅: 徒歩5分(350m)

【バス】羽後交通 本荘・象潟線 西目高校前停留所: 徒歩6分(450m)

行政機関

西目総合支所: 徒歩3分(270m)

西目公民館シーガル: 徒歩5分(400m)

学校

西目こども園: 徒歩21分(1.5km)

西目小学校: 徒歩16分(1.2km)

西目中学校: 徒歩24分(1.8km)

西目高校: 徒歩6分(450m)

買い物

セブンイレブン西目店: 徒歩5分(400m)

コメリ 西目店: 徒歩5分(400m)

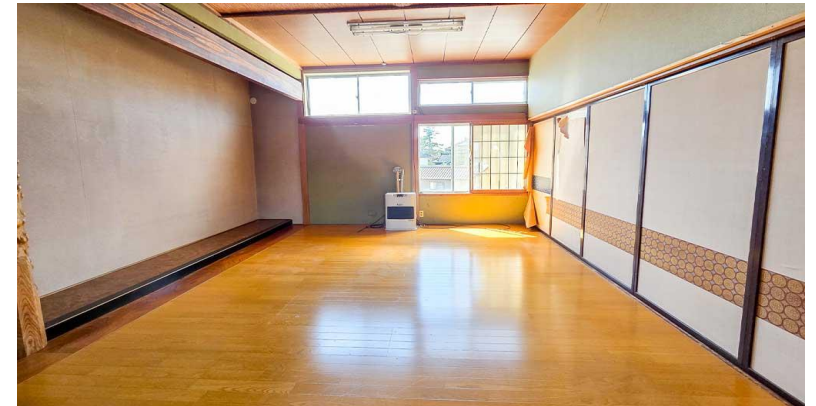
薬王堂 西目店: 徒歩9分(650m)

マックスバリュ 西目店: 徒歩26分(1.9km)

その他周辺施設

西目郵便局: 徒歩10分(750m)

羽後信用金庫 西目支店: 徒歩7分(500m)



秋田県知事(6)第1798号 公益社団法人 秋田県宅地建物取引業協会 会員

〒018-0604 由利本荘市西目町沼田字新道下2番393



株式会社サンタクマ

Santakuma

■ 賃貸物件仲介

■ 不動産管理

■ 不動産売買・仲介

■ 宅地開発

<https://santakuma.net/>

PC/スマホ対応

TEL: 0184-33-2181

FAX: 0184-33-2223