

物件種類	<b>売戸建</b>		態様	仲介
物件所在地	田018-0604 西目町沼田字新道下2-335 (若松町)			
土地権利	所有権	間取り	4LDK	
交通	羽越本線 羽後本荘駅 より徒歩31分 (2.4 km)			
土地面積	306.4㎡ (92.06坪)	建物面積	1階90.72㎡ (27.44坪) 2階28.35㎡ (8.57坪) 合計119.07㎡ = 36.01坪	
築年	昭和55年10月築 (築46年)	間取内訳	LDK16帖、洋室 (7・9・7・6帖)、トイレ、浴室、洗面脱衣室、パントリー兼フリースペース、納戸、物入れ	
価格	<b>1520</b> 万円			
仲介手数料	536,640円 (3%+6万円にみなし仕入れ率4%を足した額/法定手数料)			
都市計画	区域外	用途地域	-	
建ぺい率	-	容積率	-	
他の制限	建築基準法22条	地目	宅地	
構造・規模	木造瓦葺 2階建	接道状況	東・公道幅員9m間口19.6m	
設備	上水道・下水道・電気・ プロパンガス	現況	空き家	
		駐車場	有 (3台)	
引渡条件	現況有姿	引渡日	相談	
備考				



秋田県知事 (6) 第1798号 公益社団法人 秋田県宅地建物取引業協会 会員

〒018-0604由利本荘市西目町沼田字新道下2番393



株式会社サンタクマ  
Santakuma

■ 賃貸物件仲介

■ 不動産売買・仲介

https://santakuma.net/

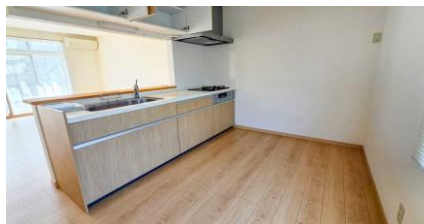
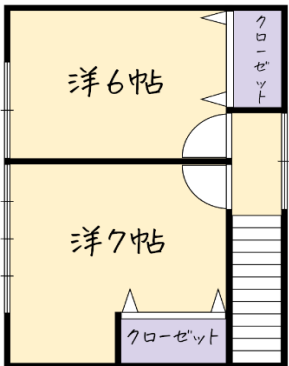
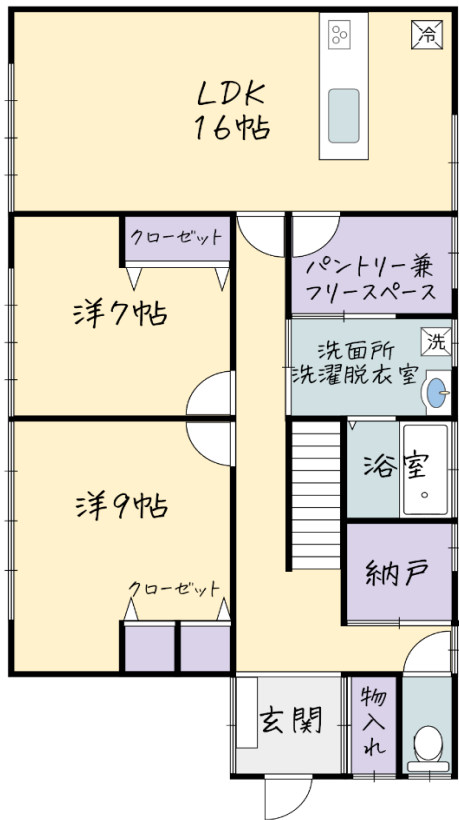
■ 不動産管理

■ 宅地開発

PC/スマホ対応

TEL: 0184-33-2181

FAX: 0184-33-2223



◆交通

【電車】羽越本線 西目駅: 徒歩8分(650m)  
 【バス】市コミュニティバス 西目線 グランドファミリー前停留所: 徒歩1分(80m)

◆行政機関

西目総合支所: 徒歩7分(550m)  
 西目公民館シーガル: 徒歩9分(700m)

◆学校

西目こども園: 徒歩24分(1.8km)  
 西目小学校: 徒歩20分(1.5km)  
 西目中学校: 徒歩27分(2.0km)  
 西目高校: 徒歩6分(450m)

◆買い物

セブンイレブン西目店: 徒歩9分(700m)  
 コメリ 西目店: 徒歩10分(750m)  
 薬王堂 西目店: 徒歩13分(1000m)  
 グランマート一番壱店: 徒歩77分(5.7km)

◆その他周辺施設

西目郵便局: 徒歩13分(1000m)  
 羽後信用金庫 西目支店: 徒歩11分(800m)  
 きくち医院: 徒歩19分(1.5km)



秋田県知事(6)第1798号 公益社団法人 秋田県宅地建物取引業協会 会員

〒018-0604由利本荘市西目町沼田字新道下2番393



株式会社サンタクマ

Santakuma

■ 賃貸物件仲介

■ 不動産売買・仲介

<https://santakuma.net/>

■ 不動産管理

■ 宅地開発

PC/スマホ対応

TEL: 0184-33-2181

FAX: 0184-33-2223