

物件種目	貸戸建住宅		
所在地	〒015-0011 秋田県由利本荘市石脇竜巻 4 - 2 2		
交通	羽越本線	羽後本荘	駅より徒歩 43 分
賃料	月 4.5 万円	敷金/礼金	敷金1か月 礼金0か月
態様	仲介 (1か月 + みなし税4%)	管理費/共益費	-
その他費用	退去時ハウスクリーニング		
保険	家財保険独自		
保証人	要 / 賃貸保証会社可		
間取り	6LDK	契約期間	短期賃貸可能
構造 / 階	木造 2 階建て	築年月	昭和46年 (1971)
専有面積	合計 : 159.75㎡ (48.32坪) 1 階 : 126.7㎡ (38.32坪) 2 階 : 33.05㎡ (9.99坪) ※土地の広さ : 177.23㎡ (53.61坪)		
間取り詳細	LDK18.3帖・浴室・トイレ・和6・和6・和8・洋9・和8・洋8		
駐車場	有	現況	空
設備	B・T別室/シャワー/台所ガス湯沸かし器、トイレ汲み取り、風呂等排水下水、 都市ガス/ガスコンロ/給湯 : ガスボイラ		
備考	建替え等短期入居可・ペット不可・給湯設備大家負担、 冷暖房設備は借主負担設置可		



秋田県知事 (6) 第1798号 公益社団法人 秋田県宅地建物取引業協会 会員

〒018-0604由利本荘市西目町沼田字新道下 2 番 3 9 3



株式会社サンタクマ
Santakuma

■ 賃貸物件仲介
■ 不動産管理

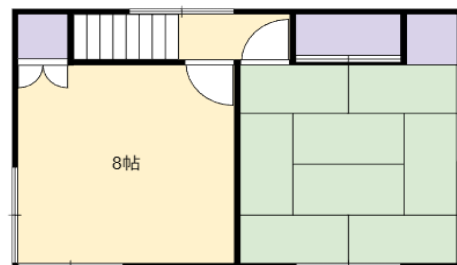
■ 不動産売買・仲介
■ 宅地開発

https://santakuma.net/
PC/スマホ対応

TEL:0184-33-2181

FAX : 0184-33-2223

2階



■交通

【電車】羽越本線 羽後本荘駅より徒歩 43分(3km)

【バス】羽後交通 本荘市内線 新山小学校入り口停留所より徒歩1分(65m)

■行政機関

由利本荘市役所まで徒歩37分(2.6km)

ナイスアリーナまで徒歩3分(210m)

■学校

石脇北保育園:徒歩4分(220m)

新山小学校:徒歩8分(500m)

本荘北中学校:徒歩13分(800m)

■買い物

グランマート石脇店まで徒歩8分(550m)

ローソン本荘石脇店まで徒歩8分(550m)

イオンスーパーセンター 本荘店まで徒歩22分(1.6km)

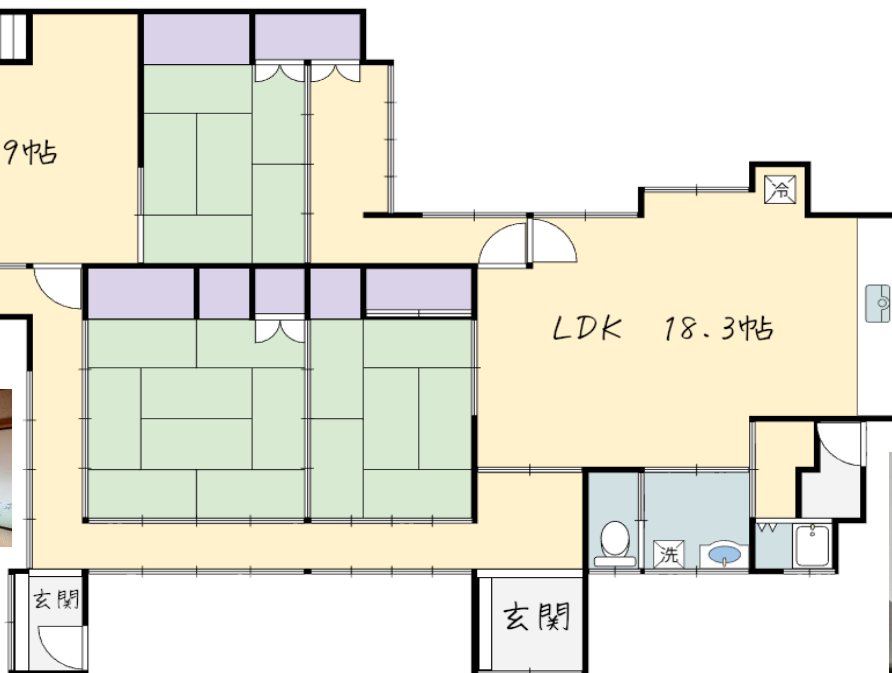
■その他周辺施設

本荘竜巻簡易郵便局まで徒歩10分(650m)

秋田銀行 本荘支店まで徒歩27分(2km)

本荘第一病院まで徒歩28分(2km)

1階



秋田県知事(5)第1798号 公益社団法人 秋田県宅地建物取引業協会 会員

〒018-0601由利本荘市西目町海士剝字海士剝下52-56



株式会社サンタクマ
Santakuma

■ 賃貸物件仲介

■ 不動産管理

■ 不動産売買・仲介

■ 宅地開発

<https://santakuma.net/>

PC/スマホ対応

TEL:0184-33-2181

FAX:0184-33-2223