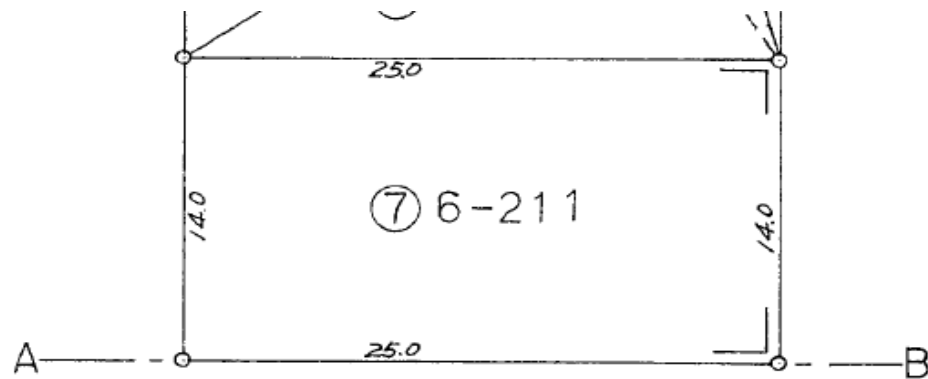


物件種目	売 地		態様	媒 介
物件所在地	由利本荘市西目町出戸字浜山6-211			
最適用途	住宅地	土地権利	所有権	
交通	J R 羽越本線	羽後本荘	駅より徒歩	26 分
面積	350㎡（105.87坪）	他に私道面積		
価格	550 万円	坪単価	5.20	万円
仲介手数料	312,000円（ 低廉な空き家等の売買取引における媒介報酬額の特例）			
都市計画	都市計画区域外	用途地域		
建ぺい率		容積率		
他の制限	建築基準法 2 2 条、景観法	地目	宅地	
地勢	平坦	現況	更地	
引渡条件	現況渡し	引渡日	応相談	
接道状況	南 公道 幅員 8 m			
設備	上水道地内引き込み有（上水径不明） ※20φの可能性高い			
備考				



秋田県知事 (6) 第1798号 公益社団法人 秋田県宅地建物取引業協会 会員

〒018-0604由利本荘市西目町沼田字新道下2番393

**株式会社サンタクマ**
Santakuma

■ 賃貸物件仲介

■ 不動産売買・仲介

■ 不動産管理

■ 宅地開発

<https://santakuma.net/>

PC/スマホ対応

TEL: 0184-33-2181

FAX: 0184-33-2223



■交通

【電車】羽越本線 西目駅より徒歩26分(1.8km)

【バス】羽後交通 本荘象潟線 潮騒の丘ニュータウン停留所: 徒歩3分(210m)

■行政機関

西目総合支所: 徒歩26分(2km)

西目公民館シーガル: 徒歩22分(1.7km)

■学校

西目こども園: 徒歩14分(1.1km)

西目小学校: 徒歩17分(1.3km)

西目中学校: 徒歩8分(600m)

西目高校: 徒歩22分(1.7km)

■買い物

ローソン 西目町店: 徒歩16分(1.2km)

コメリ 西目店: 徒歩22分(1.6km)

薬王堂 西目店: 徒歩18分(1.4km)

■その他周辺施設

西目郵便局: 徒歩21分(1.6km)

羽後信用金庫 西目支店: 徒歩21分(1.6km)



秋田県知事(6)第1798号 公益社団法人 秋田県宅地建物取引業協会 会員

〒018-0604 由利本荘市西目町沼田字新道下2番393

TEL: 0184-33-2181

FAX: 0184-33-2223



株式会社サントクマ

Santakuma

■ 賃貸物件仲介

■ 不動産管理

■ 不動産売買・仲介

■ 宅地開発

<https://santakuma.net/>

PC/スマホ対応