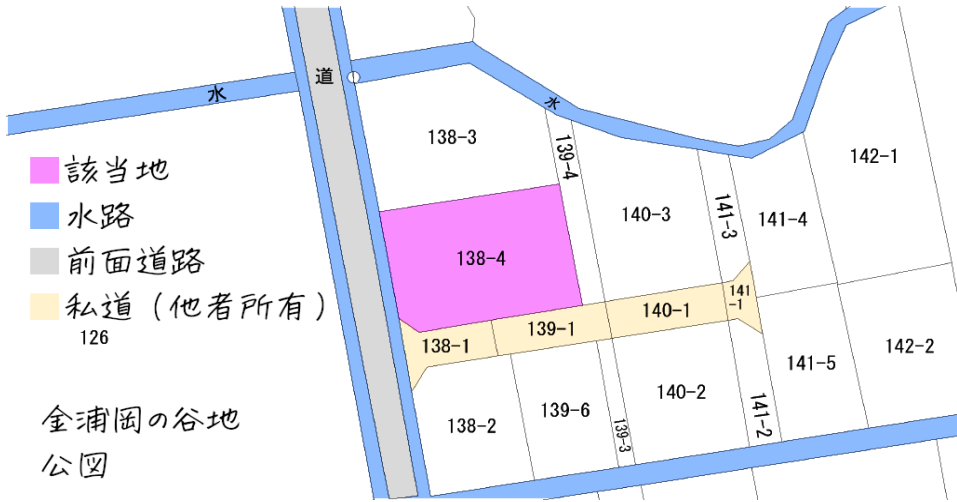


物件種目	売地		態様	媒介
物件所在地	にかほ市金浦字岡の谷地138-4			
最適用途	住宅地	土地権利	所有権	
交通	J R 羽越本線	金浦	駅より徒歩	10 分
面積	273.73㎡（71.91坪）	他に私道面積	なし	
価格	250 万円	坪単価	3.48	万円
仲介手数料	312,000円（低廉な空き家等の売買取引における媒介報酬額の特例）			
都市計画	区域内 非線引	用途地域	第一種中高層住居専用地域	
建ぺい率	60%	容積率	200%	
他の制限	建築基準法 2 2 条	地目	宅地	
地勢	平坦	現況	更地	
引渡条件	現況渡し	引渡日	応相談	
接道状況	西・公道 間口11.5m、南・私道 間口16.2m			
設備	上下水道地内引き込み有（上水引き込み径不明） 電気、都市ガス13A（にかほガス）			
備考	津波浸水想定区域：基準水位5.0～10.0m未満の区域			



秋田県知事 (5) 第1798号 公益社団法人 秋田県宅地建物取引業協会 会員



株式会社サントクマ
Santakuma

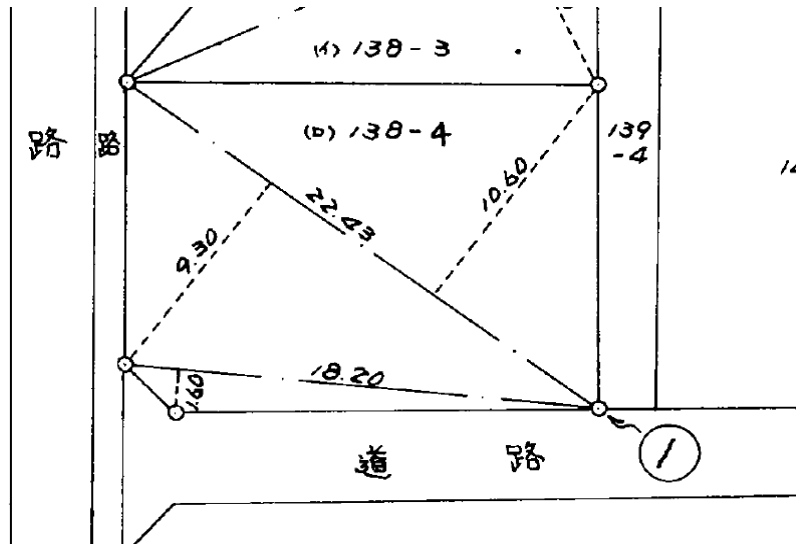
■ 賃貸物件仲介
■ 不動産管理

■ 不動産売買・仲介
■ 宅地開発

<https://santakuma.net/>
PC/スマホ対応

〒018-0604 由利本荘市西目町沼田字新道 下2番393

TEL: 0184-33-2181 FAX: 0184-33-2223



交通

【電車】羽越本線 金浦駅: 徒歩10分(750m)

【バス】羽後交通 本荘象潟線 上町停留所: 徒歩5分(350m)

行政機関

にかほ市役所 金浦庁舎: 徒歩11分(750m)

にかほ市金浦公民館: 徒歩8分(550m)

学校

社福)金浦福祉会 勢至保育園: 徒歩17分(1.2km)

金浦小学校: 徒歩14分(1.0km)

金浦中学校: 徒歩10分(700m)

仁賀保高校: 徒歩34分(2.4km)

買い物

ローソン にかほ金浦インター店: 徒歩19分(1.3km)

マックスバリュ 金浦店: 徒歩9分(650m)

その他周辺施設

金浦郵便局: 徒歩 8分(600m)

JA秋田しんせい 金浦支店: 徒歩11分(750m)

夕日ヶ丘クリニック: 徒歩15分(1.1km)

※GOOGLE MAP ルート検索より

秋田県知事(5)第1798号 公益社団法人 秋田県宅地建物取引業協会 会員

〒018-0604 由利本荘市西目町沼田字新道下2番393



株式会社サンタクマ
Santakuma

■ 賃貸物件仲介

■ 不動産管理

■ 不動産売買・仲介

■ 宅地開発

<https://santakuma.net/>

PC/スマホ対応

TEL: 0184-33-2181

FAX: 0184-33-2223