

物件種類	売戸建		態様	仲介
物件所在地	秋田県にかほ市象潟町関建石 4 5 - 4 2 2			
土地権利	所有権	間取り	5 LDK	
交通	羽越本線 象潟駅 より徒歩30分 (2.1 k m)			
土地面積	310.97㎡ (94.06坪)	建物面積	合計 : 145.44㎡ (43.99坪) 1 階 : 97.97㎡ (29.63坪) 2 階 : 47.47㎡ (14.36坪)	
築年	平成 7 年4月築 (築30年)	間取内訳	和8帖・6帖、洋6帖・7帖・7.8帖、LDK18帖、ベランダ、物置2、トイレ、洗濯脱衣室、浴室	
価格	1200 万円			
仲介手数料	436,800円※3%+6万+税 (法定)			
都市計画	区域内	用途地域	第一種住居	
建ぺい率	60%	容積率	200%	
他の制限	建築基準法22条	地目	宅地	
構造・規模	木造瓦葺 2 階建	接道状況	公道 西/南 2 方向	
設備	上水道・下水道・電気 ※下水未接続、プロパン	現況	空き家	
		駐車場	有 (2 台)	
引渡条件	現況有姿	引渡日	相談	
備考	※残置物撤去予定あり			



秋田県知事 (6) 第1798号 公益社団法人 秋田県宅地建物取引業協会 会員



株式会社サントクマ
Santakuma

■ 賃貸物件仲介
■ 不動産管理

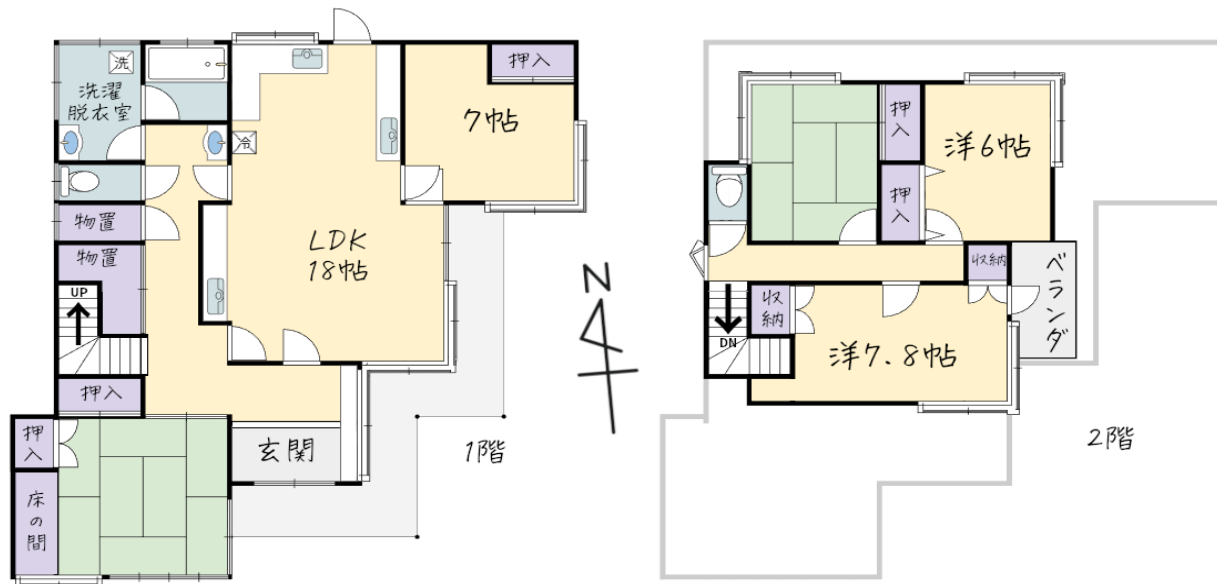
■ 不動産売買・仲介
■ 宅地開発

〒018-0604由利本荘市西目町沼田字新道下 2 番 3 9 3

TEL: 0184-33-2181 FAX: 0184-33-2223

<https://santakuma.net/>

PC/スマホ対応



■交通

【電車】羽越本線 象潟駅: 徒歩30分(2.1km)

【バス】にかほ市コミュニティバス 小砂川線 立石停留所: 徒歩3分(230m)

■行政機関

にかほ市役所象潟庁舎: 徒歩24分(1.7km)

象潟公民館: 徒歩21分(1.5km)

■学校

白百合こども園: 徒歩19分(1.4km)

象潟小学校: 徒歩33分(2.4km)

象潟中学校: 徒歩24分(1.7km)

■買い物

セブン-イレブン 秋田にかほ象潟店: 徒歩44分(3.2km)

ローソン 象潟才の神店: 徒歩43分(3.1km)

コメリハード&グリーン象潟店: 徒歩27分(2.0km)

池田薬局 きさかた: 徒歩26分(1.9km)

マックスバリュ 武道島店: 徒歩26分(1.9km)

■その他周辺施設

象潟郵便局: 徒歩23分(1.7km)

秋田銀行 象潟支店: 徒歩25分(1.8km)

きさかたクリニック: 徒歩28分(2.1km)

秋田県知事(6)第1798号 公益社団法人 秋田県宅地建物取引業協会 会員

〒018-0604 由利本荘市西目町沼田字新道 下2番393



株式会社サンタクマ

Santakuma

■ 賃貸物件仲介

■ 不動産管理

■ 不動産売買・仲介

■ 宅地開発

<https://santakuma.net/>

PC/スマホ対応

TEL: 0184-33-2181

FAX: 0184-33-2223