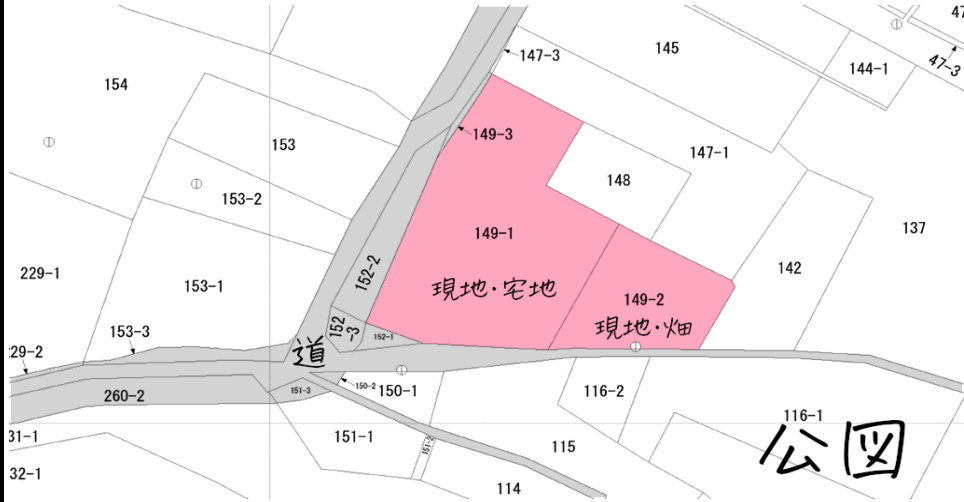



物件種類	売戸建		態様	仲介
物件所在地	由利本荘市西目町西目字井岡149-1			
土地権利	所有権	間取り	7LDK	
交通	羽越本線 西目駅 より徒歩40分 (2.9 k m)			
土地面積	664.7㎡ (201.07坪)	建物面積	合計 : 171.48㎡ (51.87坪) 1階 : 119.69㎡ (36.20坪) 2階 : 51.79㎡ (15.66坪)	
築年	昭和56年8月築 (築42年)	間取内訳	1F : 和室6帖・6帖・10帖・11.25帖、 LDK10帖 (居間6帖)、浴室、洗濯脱衣 室、トイレ 2F : 洋室6帖・8帖・8帖	
価格	200 万円			
仲介手数料	200,000円 + 実費 ( 低廉な空き家等の売買取引における媒介報酬額の特例)			
都市計画	区域外	用途地域	-	
建ぺい率	-	容積率	-	
他の制限	建築基準法22条	地目	宅地	
構造・規模	木造瓦板葺 2 階建	接道状況	西・公道 間口36m	
設備	上水道・下水道・電気 プロパン・他	現況	空家	
		駐車場	有	
引渡条件	現況有姿	引渡日	相談	
備考	※他敷地 1 筆付属 : 井岡149-2 : 地目/畑 : 223㎡ (70.48坪) ※公簿平屋、現況 2 階建。引渡し時に登記修正予定。 ※2024.7.17価格変更/境界非明示 ※告知事項有 ※2025.12.26価格変更			



秋田県知事 (6) 第1798号 公益社団法人 秋田県宅地建物取引業協会 会員

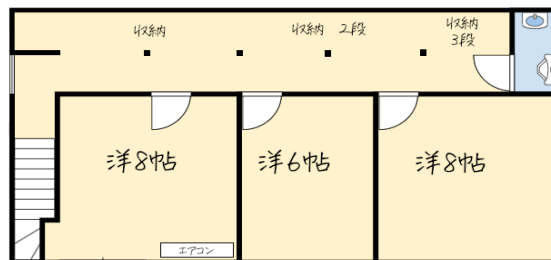
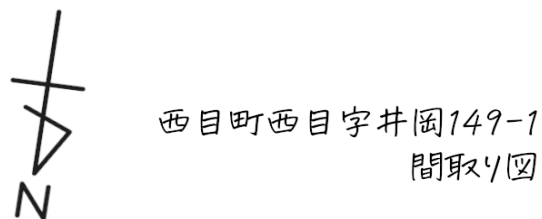
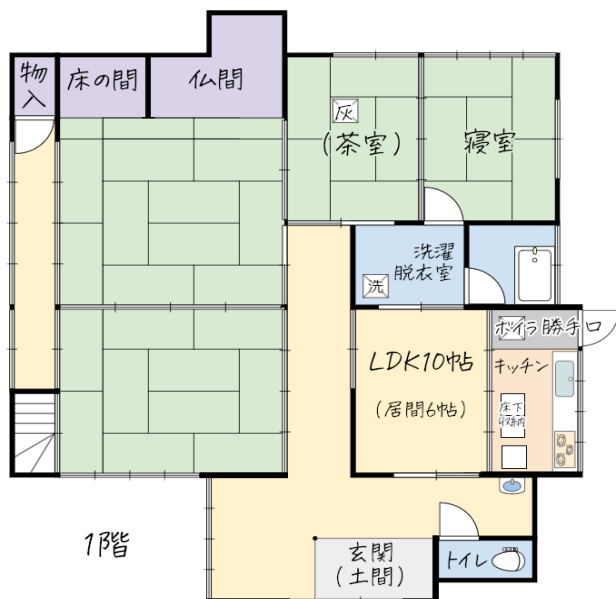


株式会社サンタクマ  
Santakuma

■ 賃貸物件仲介  
■ 不動産管理

■ 不動産売買・仲介  
■ 宅地開発

〒018-0604由利本荘市西目町沼田字新道下2番393  
TEL: 0184-33-2181 FAX: 0184-33-2223  
<https://santakuma.net/>  
PC/スマホ対応



2階

※現況と図面に相違がある場合、現況を優先します。

## ◆交通

【電車】羽越本線 西目駅: 徒歩40分(2.9km)

【バス】由利本荘市コミュニティバス西目線 井岡バス停: 徒歩2分(160m)

## ◆行政機関

西目総合支所: 徒歩46分(3.4km)

西目公民館シーガル: 徒歩44分(3.3km)

## ◆学校

西目こども園: 徒歩34分(2.5km)

西目小学校: 徒歩35分(2.6km)

西目中学校: 徒歩42分(3km)

西目高校: 徒歩47分(3.4km)

## ◆買い物

セブンイレブン西目店: 徒歩45分(3.3km)

コメリ 西目店: 徒歩45分(3.3km)

薬王堂 西目店: 徒歩46分(3.4km)

マックスバリュ 西目店: 徒歩68分(5km)

## ◆その他周辺施設

西目郵便局: 徒歩39分(2.9km)

羽後信用金庫 西目支店: 徒歩43分(3.2km)

きくち医院: 徒歩40分(3.0km)

かしわ温泉: 徒歩20分(1.5km)



秋田県知事(6)第1798号 公益社団法人 秋田県宅地建物取引業協会 会員

〒018-0604 由利本荘市西目町沼田字新道 下2番393



株式会社サンタクマ

Santakuma

■ 賃貸物件仲介

■ 不動産管理

■ 不動産売買・仲介

■ 宅地開発

TEL: 0184-33-2181

FAX: 0184-33-2223

<https://santakuma.net/>

PC/スマホ対応