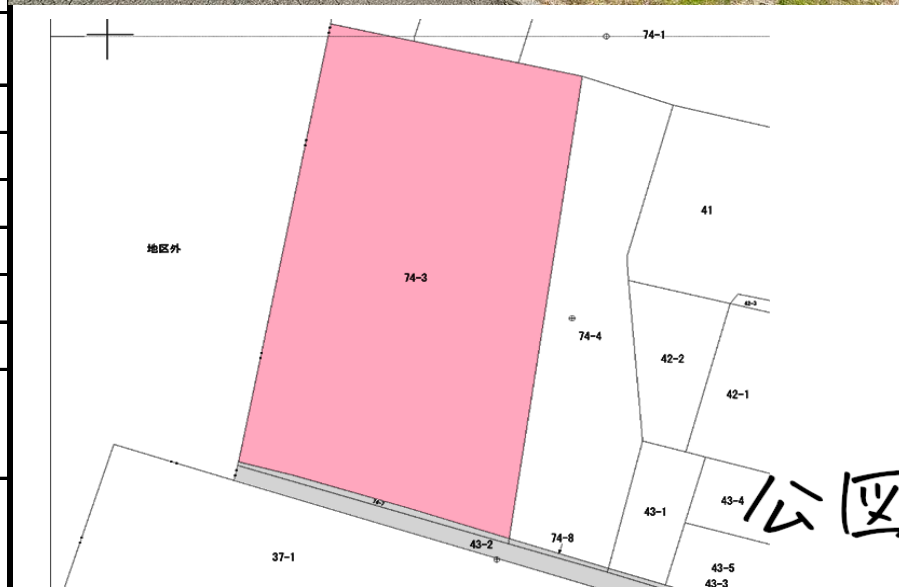
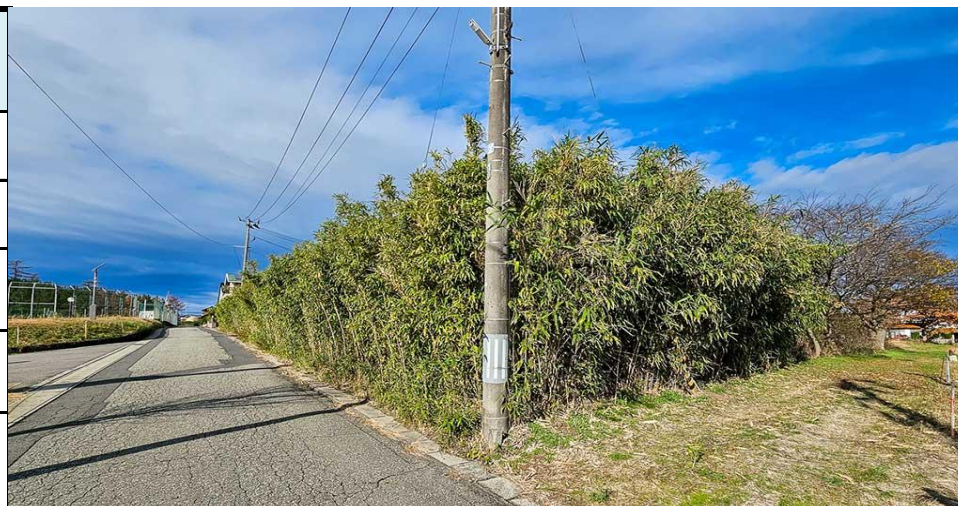


物件種目	売 地		態様	媒 介
物件所在地	由利本荘市西目町沼田字新屋下74-3			
最適用途	事業用地	土地権利	所有権	
交通	J R 羽越本線	西目	駅より徒歩	13 分
面積	4015㎡（1214.53坪）	他に私道面積		
価格	1000 万円	坪単価	0.82	万円
仲介手数料	37万4000円（内税） ※法定			
都市計画	都市計画区域外	用途地域		
建ぺい率		容積率		
他の制限	建築基準法 2 2 条	地目	原野	
地勢	平坦	現況		
引渡条件	現況渡し	引渡日	応相談	
接道状況	南 公道 4 m			
設備	上水：前面道路敷設、ガス（プロパン）、電気（事業者指定無） 下水本管自費施工			
備考	※開発許可事前協議が必要です ※（分筆がとても難しいため） 1 筆で利用してくださる方限定			



秋田県知事 (5) 第1798号 公益社団法人 秋田県宅地建物取引業協会 会員

〒018-0604 由利本荘市西目町沼田字新屋下 2 番 3 9 3



株式会社サンタクマ
Santakuma

■ 賃貸物件仲介

■ 不動産管理

■ 不動産売買・仲介

■ 宅地開発

<https://santakuma.net/>

PC/スマホ対応

TEL: 0184-33-2181

FAX: 0184-33-2223



◆交通

【電車】羽越本線 西目駅: 徒歩13分(900m)

【バス】市コミュニティバス 西目線 きくち医院前バス停: 徒歩2分(130m)

◆行政機関

西目総合支所: 徒歩16分(1.2km)

西目公民館シーガル: 徒歩12分(900m)

◆学校

西目こども園: 徒歩7分(500m)

西目小学校: 徒歩1分(14m)

西目中学校: 徒歩14分(950m)

西目高校: 徒歩15分(1000m)

◆買い物

セブンイレブン西目店: 徒歩13分(900m)

コメリ 西目店: 徒歩13分(850m)

薬王堂 西目店: 徒歩10分(750m)

マックスバリュ 西目店: 徒歩36分(2.6km)

◆その他周辺施設

西目郵便局: 徒歩9分(700m)

羽後信用金庫 西目支店: 徒歩11分(750m)

きくち医院: 徒歩2分(130m)

※GOOGLE MAP ルート検索より



秋田県知事(5)第1798号 公益社団法人 秋田県宅地建物取引業協会 会員

〒018-0604 由利本荘市西目町沼田字新道下2番393

TEL: 0184-33-2181

FAX: 0184-33-2223



株式会社サンタクマ

Santakuma

■ 賃貸物件仲介

■ 不動産管理

■ 不動産売買・仲介

■ 宅地開発

<https://santakuma.net/>

PC/スマホ対応