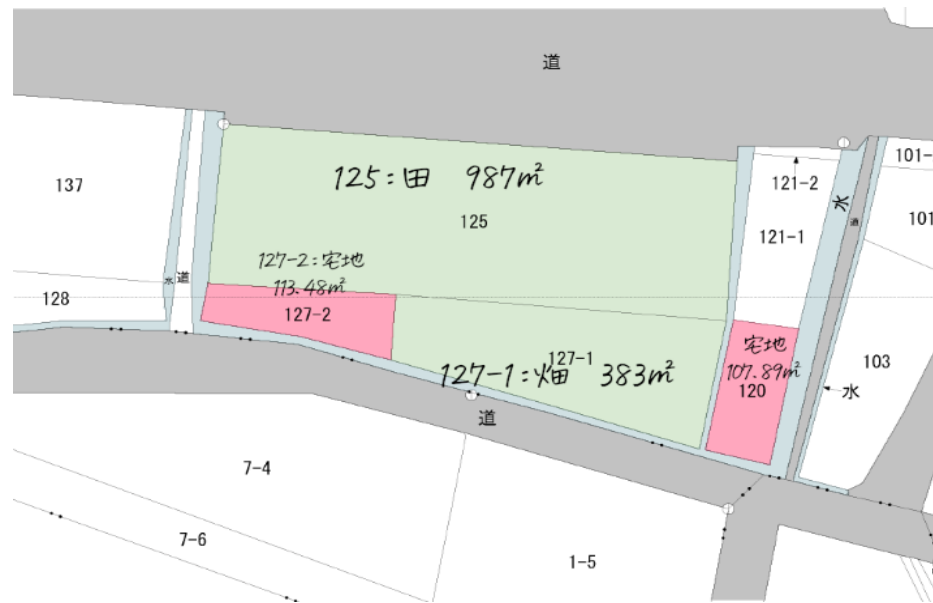


物件種類	売戸建		態様	仲介
物件所在地	葛法字下子吉120、125、127-1、127-2			
土地権利	所有権	間取り	8K	
交通	鳥海山ろく線 子吉駅 より徒歩29分 (2.1km)			
土地面積	計1591.37㎡ (481.38坪)	土地面積内訳	120: 107.89㎡、125: 987㎡ 127-1: 383㎡、127-2: 113.48㎡ 合計: 1591.37㎡	
築年	昭和42年築 (築57年)	建物面積	合計: 185.93㎡ (56.24坪) 1階: 144.61㎡ (43.74坪) 2階: 41.32㎡ (12.49坪)	
価格	150 万円	地目	120: 宅地 125: 田 ※一部現況宅地 127-1: 畑 ※現況宅地 127-2: 宅地	
仲介手数料	200,000円+実費 (低廉な空き家等の売買取引における媒介報酬額の特例)			
都市計画	区域外	用途地域		
建ぺい率		容積率		
他の制限	建築基準法22条			
構造・規模	木造2階建	接道状況	南 公道 幅員4.5m	
設備	上水道・下水道・電気	現況	空家	
	プロパン・他	駐車場	有	
引渡条件	現況有姿	引渡日	相談	
備考	建物未登記・表題登記後引渡し。土地としてお求めの場合は現況渡し (解体買主負担)。農地分一部地目変更予定あり。			



秋田県知事 (5) 第1798号 公益社団法人 秋田県宅地建物取引業協会 会員

〒018-0604 由利本荘市西目町沼田字新道下2-393

TEL: 0184-33-2181

FAX: 0184-33-2223



株式会社サンタクマ

Santakuma

■ 賃貸物件仲介

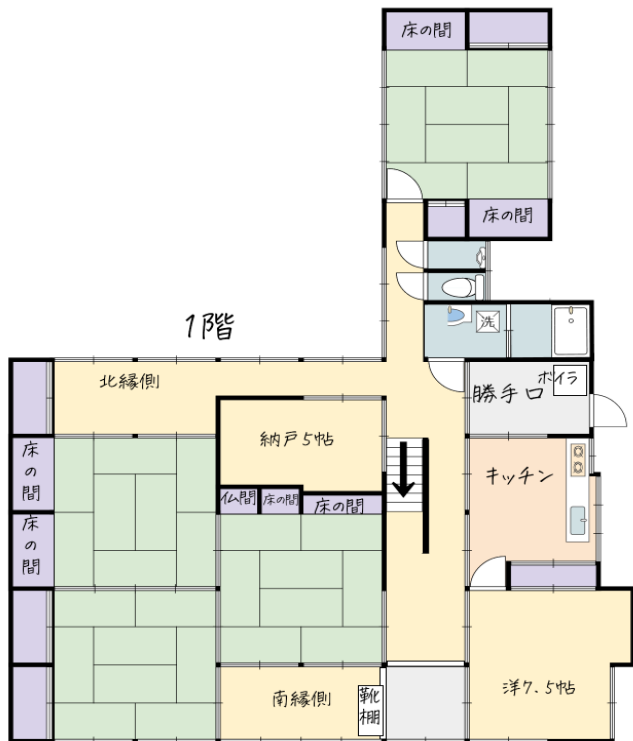
■ 不動産売買・仲介

https://santakuma.net/

■ 不動産管理

■ 宅地開発

PC/スマホ対応



■交通

【電車】鳥海山ろく線 子吉駅: 徒歩29分(2.1km)

【バス】市コミュニティバス 子吉線(西地区路線) 葛法公民館前停留所: 徒歩1分(42m)

■行政機関

由利本荘市市役所: 徒歩1時間20分(5.9km)

葛法公民館(子吉地区コミュニティー防災センター): 徒歩1分(5m)

■学校

子吉保育園: 徒歩48分(3.5km)

子吉小学校: 徒歩49分(3.5km)

本荘東中学校: 徒歩56分(4.1km)

■買い物

フレッシュグリーン: 徒歩48分(3.5km)

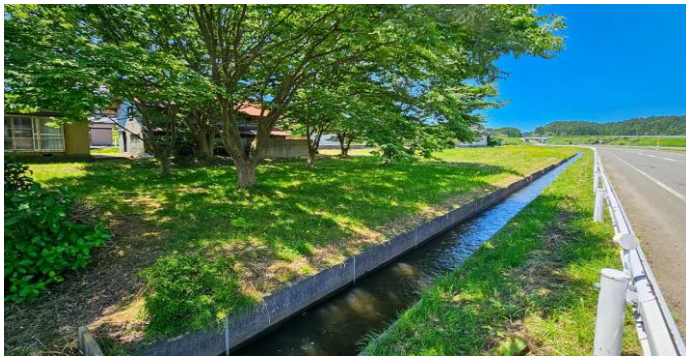
グランマート 本荘南店: 徒歩56分(4.1km)

エコープ子吉店: 徒歩39分(2.8km)

■その他周辺施設

玉ノ池簡易郵便局: 徒歩28分(2.1km)

佐藤病院: 徒歩66分(4.9km)



秋田県知事(5)第1798号 公益社団法人 秋田県宅地建物取引業協会 会員

〒018-0604 由利本荘市西目町沼田字新道下2-393



株式会社サンタクマ

Santakuma

■ 賃貸物件仲介

■ 不動産売買・仲介

<https://santakuma.net/>

■ 不動産管理

■ 宅地開発

PC/スマホ対応

TEL: 0184-33-2181

FAX: 0184-33-2223