

物件種類	<b>売戸建/店舗</b>			態様	仲介
物件所在地	由利本荘市西目町出戸字浜山3-113				
土地権利	所有権	間取り	居室5室+店舗		
交通	羽越本線	西目駅	より徒歩16分(1.2km)		
土地面積	289.26㎡(87.5坪)	建物面積	合計: 197.55㎡(59.75坪) 1階: 113.67㎡(34.38坪) 2階: 83.88㎡(25.37坪)		
築年	昭和61年6月築(築38年)	間取内訳	1F: 厨房+風呂+トイレ+客席(6帖×3, 18帖) 2F: 和6帖×2、和8帖×2、和10帖		
価格	<b>350</b> 万円		※R7.1.17値下		
仲介手数料	総額200,000円(192,308円+みなし税7,692円)				
都市計画	区域外	用途地域	-		
建ぺい率	-	容積率	-		
他の制限	建築基準法22条、景観法	地目	宅地		
構造・規模	木造2階建(登記簿平屋建)	接道状況	北国道7号線・東 公道		
設備	上水道・下水道・電気	現況	空家		
	プロパン・他	駐車場	有4台		
引渡条件	現況有姿	引渡日	相談		
備考	建物登記は平屋建(2階未登記)のため、引渡し時には2階分を登記してから引き渡します。他、付属物置(車庫?)も一緒に引き渡します。残置物については要相談です。				



秋田県知事(5)第1798号 公益社団法人 秋田県宅地建物取引業協会 会員

〒018-0604 由利本荘市西目町沼田字新道下2-393

株式会社サンタクマ  
Santakuma

■ 賃貸物件仲介

■ 不動産売買・仲介

■ 不動産管理

■ 宅地開発

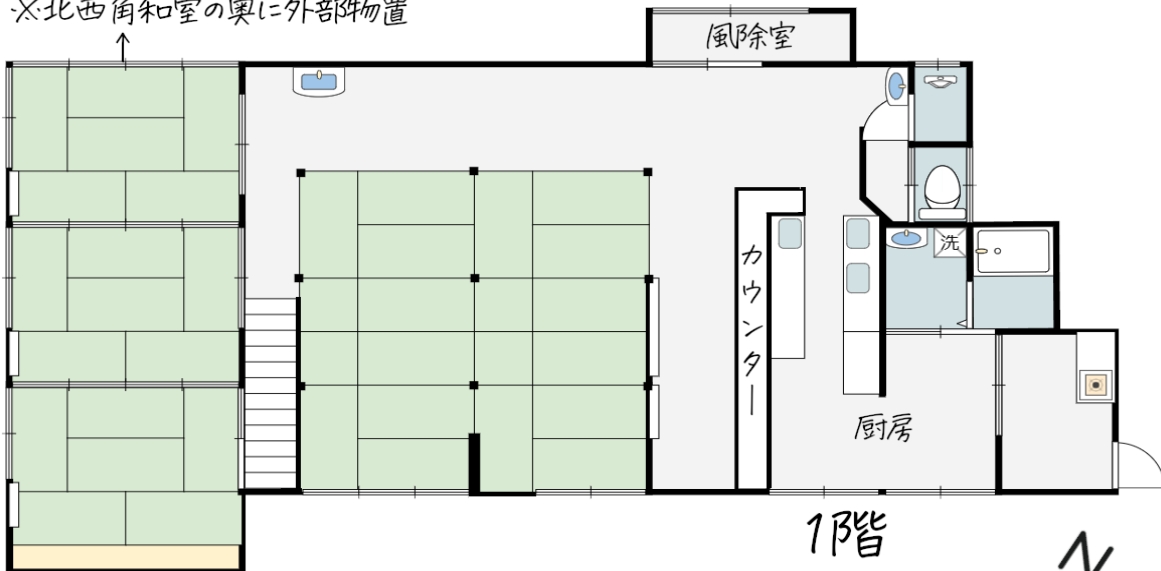
TEL: 0184-33-2181

FAX: 0184-33-2223

<https://santakuma.net/>

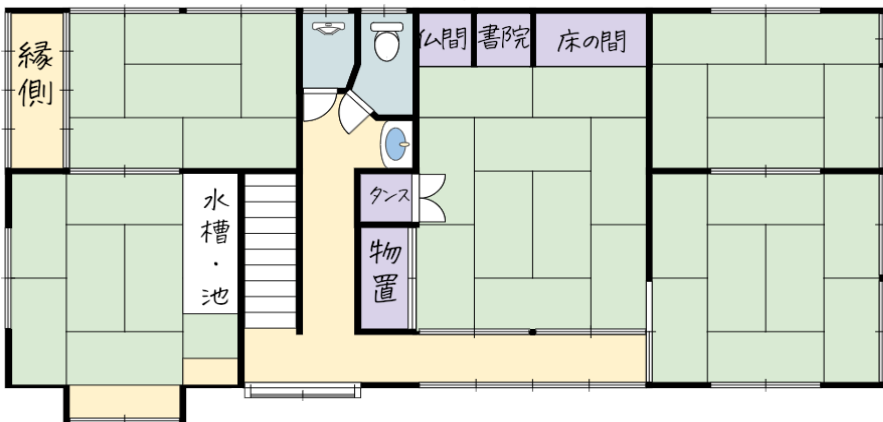
PC/スマホ対応

※北西角和室の奥に外部物置



1階

※2階北側窓の奥は小屋裏のため、採光はありません



2階



■交通

【電車】羽越本線 西目駅: 徒歩16分(1.2km)

【バス】羽後交通 本荘象潟線 西目中学校前停留所: 徒歩4分(290m)

■行政機関

西目総合支所: 徒歩17分(1.3km)

西目公民館シーガル: 徒歩14分(1000m)

■学校

西目こども園: 徒歩9分(700m)

西目小学校: 徒歩12分(950m)

西目中学校: 徒歩5分(350m)

西目高校: 徒歩14分(1.1km)

■買い物

ローソン西目店: 徒歩7分(550m)

コメリ 西目店: 徒歩14分(1.1km)

薬王堂 西目店: 徒歩10分(750m)

マックスバリュ 西目店: 徒歩36分(2.6km)

■その他周辺施設

西目郵便局: 徒歩12分(900m)

羽後信用金庫 西目支店: 徒歩13分(1.0km)

きくち医院: 徒歩11分(850m)



秋田県知事(5)第1798号 公益社団法人 秋田県宅地建物取引業協会 会員

〒018-0604由利本荘市西目町沼田字新道下2-393



株式会社サンタクマ

Santakuma

■ 賃貸物件仲介

■ 不動産売買・仲介

<https://santakuma.net/>

■ 不動産管理

■ 宅地開発

PC/スマホ対応

TEL: 0184-33-2181

FAX: 0184-33-2223