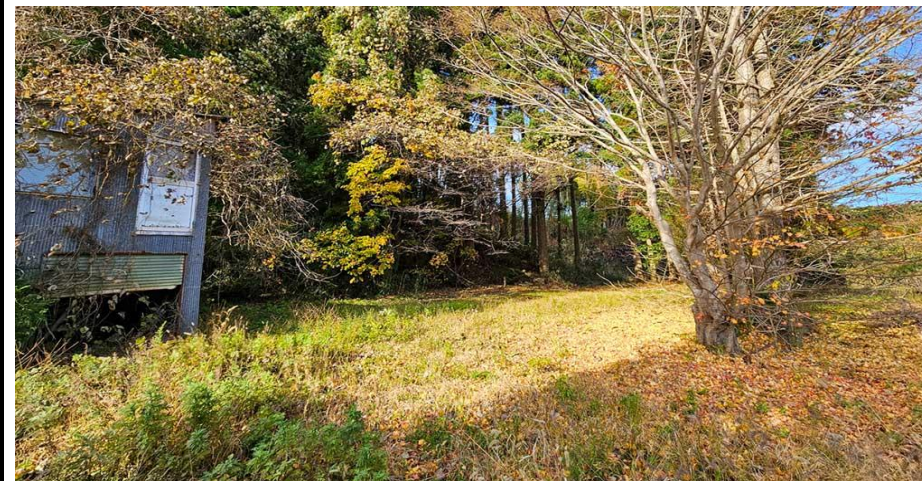
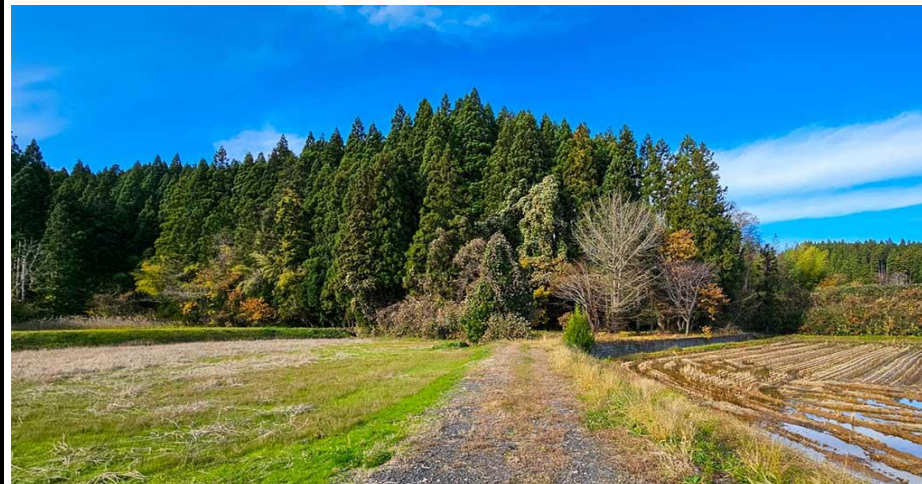


物件種目	売地		態様	媒介
物件所在地	由利本荘市内黒瀬字小山田沢111他			
最適用途	キャンプ用地	土地権利	所有権	
交通	J R 羽越本線	西目	駅より徒歩	11 分
面積	542.93㎡ (164.23坪)	他に私道面積		
価格	150 万円	坪単価	0.91	万円
仲介手数料	150,000円 + 実費 (低廉な空き家等の売買取引における媒介報酬額の特例)			
都市計画	都市計画区域内 非線引	用途地域	無指定	
建ぺい率	70%	容積率	200%	
他の制限	建築基準法 2 2 条	地目	宅地	
地勢	平坦 ・ ひな壇	現況	物置有	
引渡条件	相談	引渡日	応相談	
接道状況	南東 赤道			
設備	井戸水・プロパンガス ※上下水道本管前面道路になし			
備考	※測量費別途			



秋田県知事 (5) 第1798号 公益社団法人 秋田県宅地建物取引業協会 会員

〒018-0604 由利本荘市西目町沼田字新道下2-393

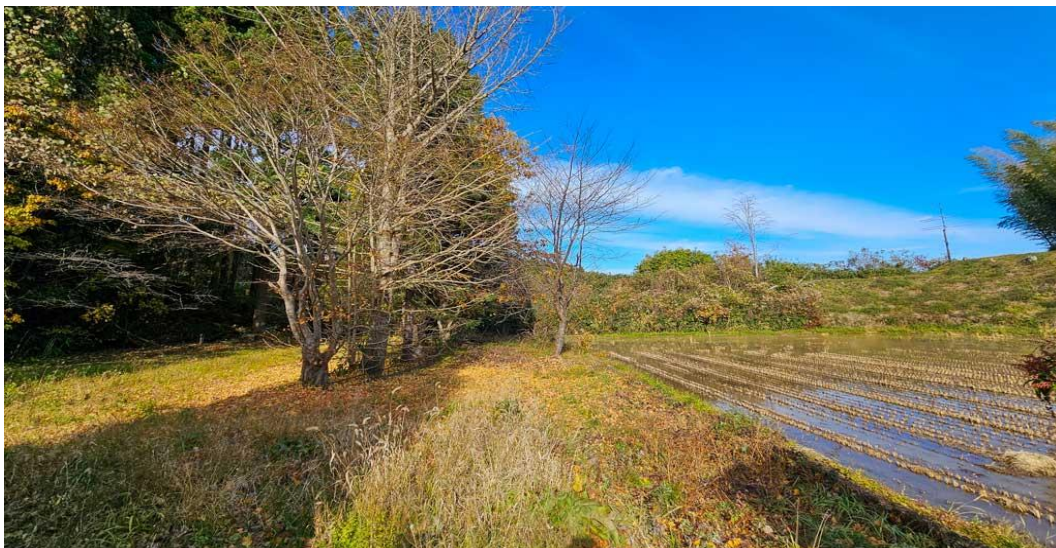


株式会社サンタクマ
Santakuma

■ 賃貸物件仲介
■ 不動産管理

■ 不動産売買・仲介
■ 宅地開発

TEL : 0184-33-2181 FAX : 0184-33-2223
<https://santakuma.net/>
PC/スマホ対応



◆交通

【電車】羽越本線 羽後岩谷駅: 徒歩51分(3.8km)

【バス】市コミュニティバス 中田代線 沖村停留所: 徒歩6分(500m)

◆行政機関

由利本荘市役所: 徒歩65分(4.7km)

由利本荘市 大内総合支所: 徒歩56分(4.4km)

北内越公民館: 徒歩24分(1.8km)

◆学校

内越保育園: 徒歩37分(2.7km)

新山小学校: 徒歩62分(4.4km)

本荘北中学校: 徒歩68分(4.7km)

◆買い物

ローソン 本荘内黒瀬店: 徒歩11分(850m)

マックスバリュ 新川口店: 徒歩37分(2.7km)

◆その他周辺施設

北内越郵便局: 徒歩17分(1.2km)

由利組合総合病院: 徒歩27分(2km)



秋田県知事(5)第1798号 公益社団法人 秋田県宅地建物取引業協会 会員

〒018-0604 由利本荘市西目町沼田字新道下2-393

TEL: 0184-33-2181

FAX: 0184-33-2223



株式会社サentakuma

Santakuma

■ 賃貸物件仲介

■ 不動産売買・仲介

<https://santakuma.net/>

■ 不動産管理

■ 宅地開発

PC/スマホ対応