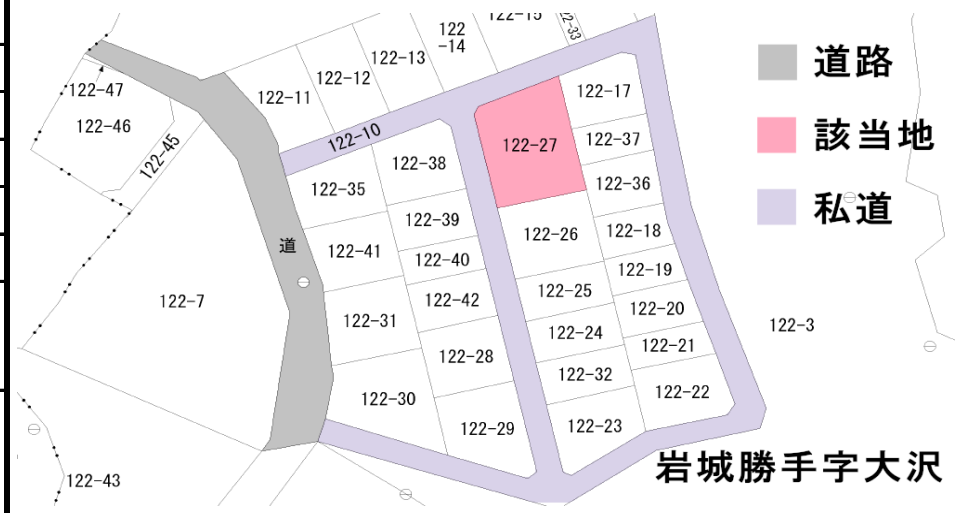


物件種目	売地		態様	媒介
物件所在地	由利本荘市岩城勝手字大沢122-27			
最適用途	住宅地	土地権利	所有権	
交通	J R 羽越本線	道川	駅より徒歩	20 分
面積	505.87㎡ (153.02坪)	他に私道面積	前面道路分に持ち分	
価格	200 万円	坪単価	1.31	万円
仲介手数料	187,200円 + 実費 (低廉な空き家等の売買取引における媒介報酬額の特例)			
都市計画	都市計画区域外	用途地域		
建ぺい率		容積率		
他の制限	建築基準法 2 2 条	地目	宅地	
地勢	平坦	現況	更地	
引渡条件	現況	引渡日	応相談	
接道状況	2 方向角地 私道 北幅員4.8m 間口18.3m 西幅員4.9m 間口22.5m			
設備	上水道：前面道路敷設、 下水：浄化槽区域 電気・プロパン・側溝			
備考	前面道路私道 持ち分2045分の132付属			



秋田県知事 (5) 第1798号 公益社団法人 秋田県宅地建物取引業協会 会員

〒018-0604 由利本荘市西目町沼田字新道下2-393



株式会社サンタクマ
Santakuma

■ 賃貸物件仲介

■ 不動産売買・仲介

■ 不動産管理

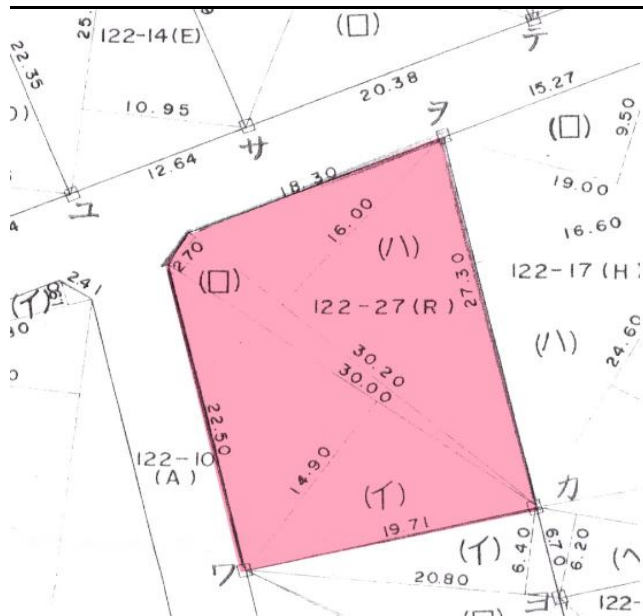
■ 宅地開発

<https://santakuma.net/>

PC/スマホ対応

TEL : 0184-33-2181

FAX : 0184-33-2223



倍面積 674.4800
面積 337.2400
道路 88
2,046

122-27 (R) 求積表	
(イ)	30.00 x 14.90 = 447.0000
(ロ)	30.20 x 2.70 = 81.5400
(ハ)	30.20 x 16.00 = 483.2000
倍面積 1011.7400	
面積 505.8700	
道路 132	
2,046	

122-28 (S) 求積表	
(イ)	17.80 x 1.90 = 33.8200
(ロ)	52.40 x 16.50 = 864.6000
(ハ)	61.20 x 17.80 = 1089.3600

■交通

【電車】羽越本線 道川駅: 徒歩20分(1.4km)
【バス】市コミュニティバス 岩城線・道川北線 あきた病院停留所: 徒歩10分(750m)

■行政機関

岩城総合支所: 徒歩41分(3.0km)

■学校

道川保育園: 徒歩20分(1.5km)
岩城小学校: 徒歩1時間58分(8.7km)
岩城中学校: 徒歩1時間4分(4.8km)
※小中学校はスクールバスあり

■買い物

ファミリーマート由利本荘岩城店: 徒歩19分(1.4km)
DCMニコット 岩城店: 徒歩1時間2分(4.6km)
ナイス 新屋店: 徒歩3時間10分(14.1m)

■その他周辺施設

岩城郵便局: 徒歩23分(1.7km)
羽後信用金庫 岩城支店: 徒歩20分(1.4km)
あきた病院: 徒歩10分(750m)



秋田県知事 (5) 第1798号 公益社団法人 秋田県宅地建物取引業協会 会員

〒018-0604 由利本荘市西目町沼田字新道下2-393

TEL: 0184-33-2181

FAX: 0184-33-2223



株式会社サentakuma
Santakuma

■ 賃貸物件仲介

■ 不動産売買・仲介

<https://santakuma.net/>

■ 不動産管理

■ 宅地開発

PC/スマホ対応