

物件種類	売戸建		態様	仲介
物件所在地	由利本荘市西目町出戸字里道119			
土地権利	所有権	間取り	9LDK	
交通	羽越本線	西目駅	より徒歩36分(2.6km)	
土地面積	685.18㎡(207.26坪)	建物面積	合計: 189.71平米(57.38坪) 1階: 169.84平米(51.37坪) 2階: 19.87平米(6.01坪)	
築年	昭和35年築(築64年)	間取内訳	1F: 和室8帖×3、和6帖×2、洋9帖、洋10帖×2、LDK10帖、浴室、トイレ 2F: 洋7.5帖	
価格	200 万円		土地199万円 建物1万円	
仲介手数料	187,200円+実費(低廉な空き家等の売買取引における媒介報酬額の特例)			
都市計画	区域外	用途地域	-	
建ぺい率	-	容積率	-	
他の制限	建築基準法22条・景観法	地目	宅地	
構造・規模	木造 瓦・石綿セメント葺2階建	接道状況	南・市道出戸7号線 幅員2.9m	
設備	上水道・下水道・電気	現況	空家	
	プロパン・他	駐車場	有	
引渡条件	現況有姿	引渡日	相談	
備考	他未登記倉庫あり・残置物/価格等、諸条件要相談			



秋田県知事(5)第1798号 公益社団法人 秋田県宅地建物取引業協会 会員

〒018-0604由利本荘市西目町沼田字新道下2-393

株式会社サンタクマ
Santakuma

■ 賃貸物件仲介

■ 不動産売買・仲介

<https://santakuma.net/>

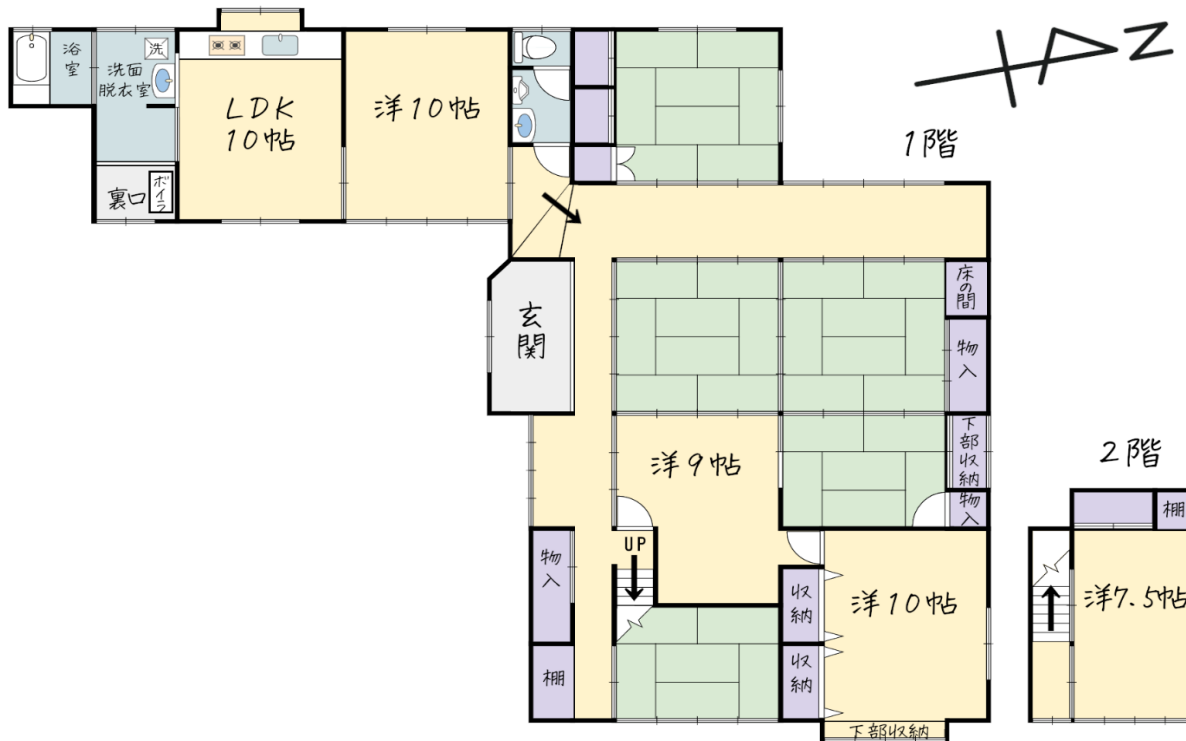
■ 不動産管理

■ 宅地開発

PC/スマホ対応

TEL: 0184-33-2181

FAX: 0184-33-2223



■交通

【電車】羽越本線 西目駅: 徒歩36分(2.6km) ※車5分
 【バス】羽後交通 本荘象潟線 下戸停留所: 徒歩3分(230m)

■行政機関

西目総合支所: 徒歩38分(2.7km)
 西目公民館シーガル: 徒歩34分(2.5km)

■学校

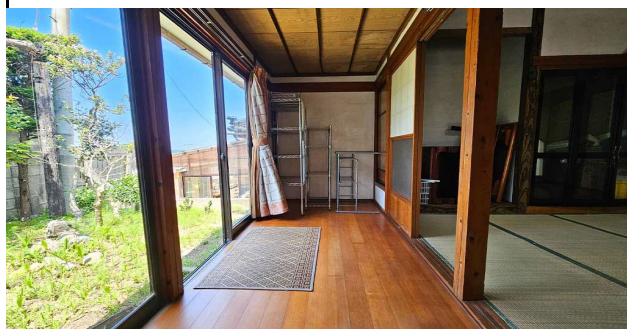
西目こども園: 徒歩25分(1.8km)
 西目小学校: 徒歩29分(1.9km)
 西目中学校: 徒歩19分(1.4km)
 西目高校: 徒歩35分(2.5km)

■買い物

ローソン西目店: 徒歩28分(2.0km) ※車2分
 セブンイレブン西目店: 徒歩35分(2.5km) ※車4分
 コメリ 西目店: 徒歩35分(2.5km) ※車4分
 薬王堂 西目店: 徒歩30分(2.2km) ※車3分
 マックスバリュ 西目店: 徒歩54分(3.9km) ※車7分
 マックスバリュ にかほ店: 徒歩77分(5.6km) ※車7分

■その他周辺施設

西目郵便局: 徒歩33分(2.4km) ※車4分
 羽後信用金庫 西目支店: 徒歩33分(2.4km) ※車4分
 JA秋田しんせい西目支店: 徒歩34分(2.4km) ※車4分
 きくち医院: 徒歩29分(2.1km) ※車4分



秋田県知事(5) 第1798号 公益社団法人 秋田県宅地建物取引業協会 会員

〒018-0604由利本荘市西目町沼田字新道下2-393



株式会社サンタクマ
 Santakuma

■ 賃貸物件仲介

■ 不動産売買・仲介

<https://santakuma.net/>

■ 不動産管理

■ 宅地開発

PC/スマホ対応

TEL: 0184-33-2181

FAX: 0184-33-2223