

物件種目	<b>貸戸建住宅</b>			
所在地	由利本荘市鳥海町上笹子138-14			
交通	奥羽本線	院内	駅より徒歩	2時間52分
賃料	月 <b>2</b> 万円	敷金/礼金	敷金0か月 礼金1か月	
態様	仲介 (1か月+みなし税4%)	管理費/共益費	-	
その他費用				
保険				
保証人	要/賃貸保証会社可			
間取り	9DK	契約期間	条件付短期賃貸可能	
構造/階	木造3階建て	築年月	昭和59年(1984)	
専有面積	159.82㎡(48.34坪) 1階:100.2㎡(30.31坪) 2階:59.62㎡(18.03坪) ※土地の広さ:166.79㎡(50.45坪)			
間取り詳細	キッチン・風呂トイレ・和10帖×3、和8帖×2、和6帖、洋室6・8・7.5帖、他小屋裏、納戸、物置			
駐車場	有	現況	空き家	
設備	B・T別室/シャワー/トイレ2か所/キッチン:プロパンガス/ガスコンロ/給湯:灯油ボイラ 車庫			
備考	R11.3月末までは賃貸可能。大家の荷物が一部残っています。			



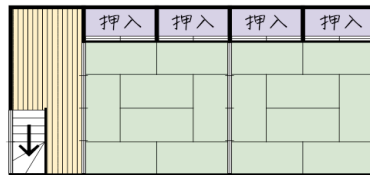
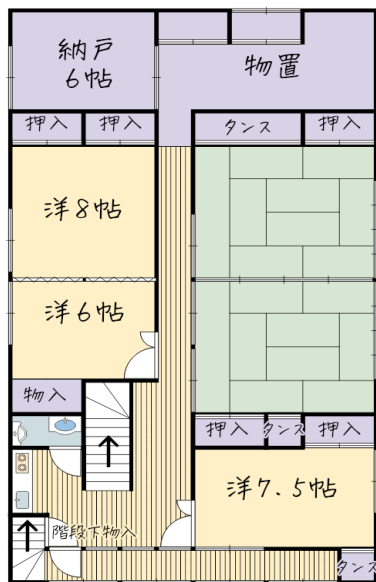
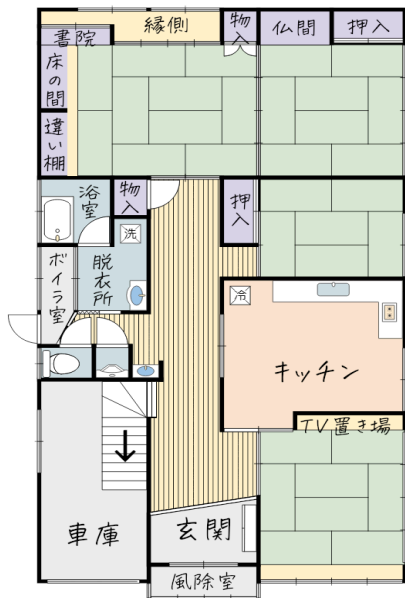
秋田県知事(5)第1798号 公益社団法人 秋田県宅地建物取引業協会 会員

〒018-0604由利本荘市西目町沼田字新道下2-393

**株式会社サンタクマ**  
Santakuma■ 賃貸物件仲介  
■ 不動産管理■ 不動産売買・仲介  
■ 宅地開発<https://santakuma.net/>  
PC/スマホ対応

TEL: 0184-33-2181

FAX: 0184-33-2223



鳥海町上笹子  
字下野138-14

※図面と現況に  
相違がある場合は、  
現況を優先します。

◆交通

【電車】奥羽本線 院内駅より徒歩2時間52分(14.1km)  
【電車】鳥海山ろく線 矢島駅より徒歩4時間17分(21.6km)  
【バス】市コミュニティバス 伏見笹子線 道の駅鳥海郷停留所より徒歩4分(300m)

◆行政機関

由利本荘市役所鳥海総合支所笹子出張所・笹子公民館: 徒歩3分(280m)  
由利本荘市消防署 鳥海分署: 徒歩4分(300m)  
笹子学習センター: 徒歩6分(450m)

◆学校

鳥海(川内)保育園: 徒歩2時間49分(14.3km)  
鳥海小学校: 徒歩2時間35分(12.9km)  
鳥海中学校: 徒歩2時間35分(12.8m)

◆買い物

Aコープ鳥海店: 徒歩2分(180m)

◆その他周辺施設

笹子診療所: 徒歩5分(350m)  
笹子郵便局: 徒歩4分(300m)  
道の駅 鳥海郷: 徒歩4分(300m)



秋田県知事(5)第1798号 公益社団法人 秋田県宅地建物取引業協会 会員

〒018-0604由利本荘市西目町沼田字新道下2-393



株式会社サンタクマ  
Santakuma

■ 賃貸物件仲介  
■ 不動産管理

■ 不動産売買・仲介  
■ 宅地開発

https://santakuma.net/  
PC/スマホ対応

TEL: 0184-33-2181

FAX: 0184-33-2223