

物件種類	<b>売戸建</b>		態様	仲介
物件所在地	石脇字山ノ神11-554			
土地権利	所有権	間取り	7K	
交通	羽越本線 羽後本荘駅 より徒歩5分 (3.7km)			
土地面積	232.13㎡ (70.2坪)	建物面積	合計: 144.68平米 (43.76坪) 1階: 86.45平米 (26.15坪) 2階: 58.23平米 (17.61坪)	
築年	昭和47年10月築 (築52年)	間取内訳	1F: 和6帖×2、洋10帖、キッチン、浴室、トイレ 2F: 和8帖×2、和10帖、洋6帖、ベランダ、物置、トイレ	
価格	<b>280</b> 万円			
仲介手数料	187,200円+実費 (低廉な空き家等の売買取引における媒介報酬額の特例)			
都市計画	区域内	用途地域	第二種住居地域	
建ぺい率	60%	容積率	200%	
他の制限	建築基準法22条・景観法	地目	宅地	
構造・規模	木造亜鉛メッキ鋼板葺2階建	接道状況	2方向: 公道・幅員5m	
設備	上水道・汲み取り・電気	現況	空家	
	プロパン・他	駐車場	有	
引渡条件	現況有姿	引渡日	相談	
備考	土地としてお求めの場合は解体費買主負担です			



秋田県知事(5)第1798号 公益社団法人 秋田県宅地建物取引業協会 会員

〒018-0604 由利本荘市西目町沼田字新道下2-393



株式会社サンタクマ

Santakuma

■ 賃貸物件仲介

■ 不動産売買・仲介

<https://santakuma.net/>

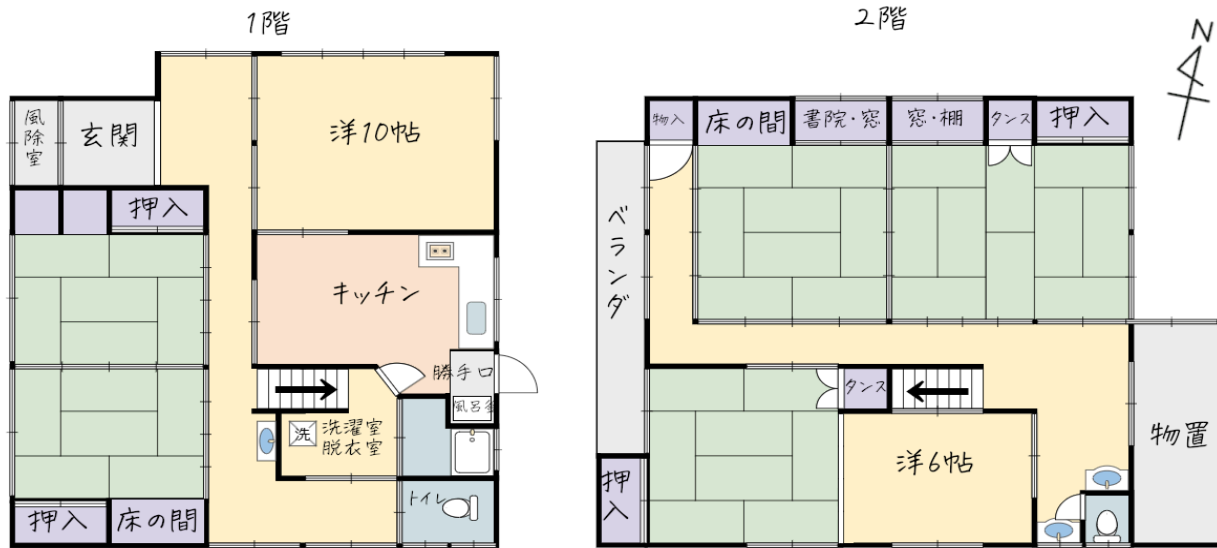
■ 不動産管理

■ 宅地開発

PC/スマホ対応

TEL: 0184-33-2181

FAX: 0184-33-2223



※図面と現況に相違がある場合は現況を優先します

#### ■交通

【電車】羽越本線 羽後本荘駅: 徒歩53分(3.7km)

【バス】羽後交通 本荘市内線・松ヶ崎線 山ノ神停留所: 徒歩2分(110m)

#### ■行政機関

由利本荘市役所: 徒歩45分(3.4km)

ナイスアリーナ(由利本荘アリーナ): 徒歩11分(850m)

#### ■学校

石脇西保育園: 徒歩11分(850m)

新山小学校: 徒歩18分(1.2km)

本荘北中学校: 徒歩23分(1.6km)

#### ■買い物

セブンイレブン本荘石脇店: 徒歩5分(400m)

ローソン本荘石脇店: 徒歩7分(500m)

グランマート石脇店: 徒歩8分(600m)

マックスバリュ石脇店: 徒歩8分(600m)

イオンスーパーセンター本荘店: 徒歩28分(2.1km)

#### ■その他周辺施設

本荘竜巻簡易郵便局: 徒歩5分(350m)

羽後信用金庫 石脇支店: 徒歩18分(1.4km)

本荘第一病院: 徒歩36分(2.7km)



秋田県知事(5) 第1798号 公益社団法人 秋田県宅地建物取引業協会 会員

〒018-0604 由利本荘市西目町沼田字新道下2-393



株式会社サンタクマ

Santakuma

■ 賃貸物件仲介

■ 不動産管理

■ 不動産売買・仲介

■ 宅地開発

https://santakuma.net/

PC/スマホ対応

TEL: 0184-33-2181

FAX: 0184-33-2223