

物件種類	売戸建		態様	仲介
物件所在地	由利本荘市川口字八幡前49-5			
土地権利	所有権	間取り	5K	
交通	羽越本線 羽後本荘駅 より徒歩19分 (1.5km)			
土地面積	129.03㎡ (39.03坪)	建物面積	合計: 84.46平米 (25.54坪) 1階: 62.93平米 (19.03坪) 2階: 21.53平米 (6.51坪)	
築年	昭和53年7月築 (築45年)	間取内訳	1F: 和室6帖・6帖、洋室6帖、キッチン、浴室、トイレ 2F: 洋室6帖・4.5帖	
価格	500 万円			
仲介手数料	総額218,400円 (210,000円+みなし税8,400円) +実費			
都市計画	区域内	用途地域	準住居地域	
建ぺい率	60%	容積率	200%	
他の制限	建築基準法22条	地目	宅地	
構造・規模	木造亜鉛メッキ鋼板葺2階建	接道状況	西・国道105号線	
設備	上水道・簡易水洗・電気	現況	空家	
	プロパン・他	駐車場	有	
引渡条件	現況有姿	引渡日	相談	
備考	他敷地1筆付属: 川口字八幡前48-4/位置指定道路(地目宅地)/87.10㎡(26.34坪) 諸規約の承継あり			



秋田県知事(5)第1798号 公益社団法人 秋田県宅地建物取引業協会 会員

〒018-0604由利本荘市西目町沼田字新道下2-393



株式会社サンタクマ

Santakuma

■ 賃貸物件仲介

■ 不動産売買・仲介

■ 不動産管理

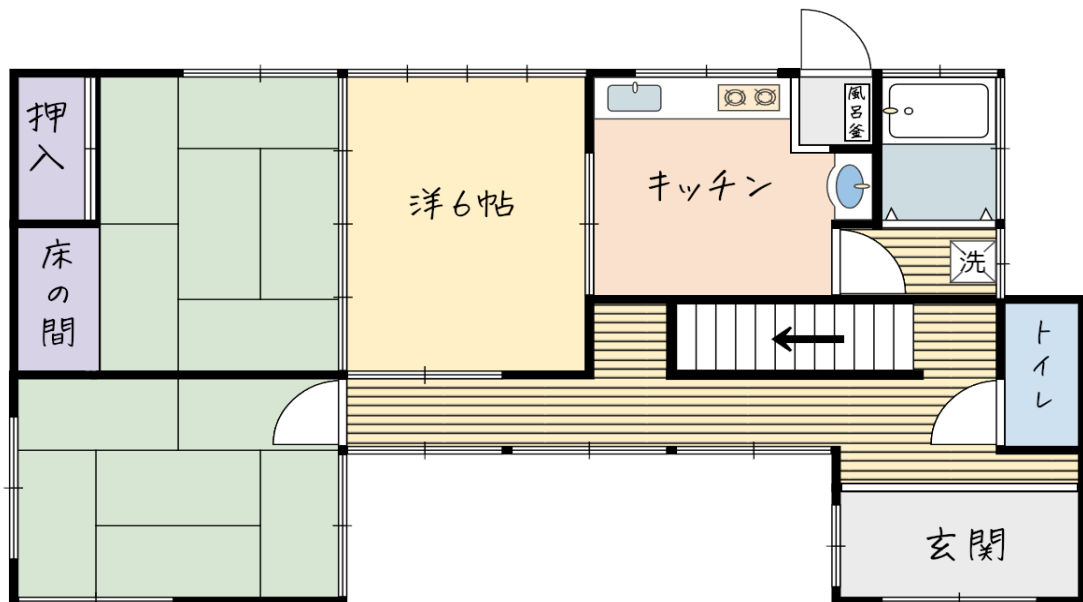
■ 宅地開発

TEL: 0184-33-2181

FAX: 0184-33-2223

<https://santakuma.net/>

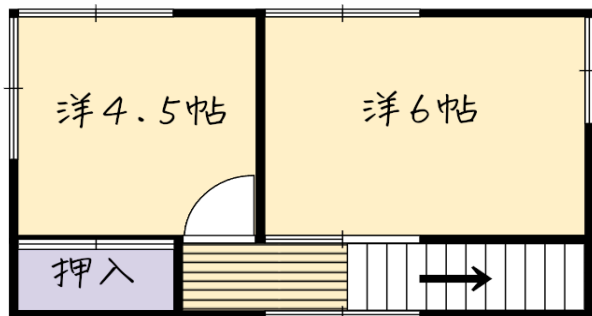
PC/スマホ対応



1階

由利本荘市川口字八幡前49-5

※現況と図面に相違がある場合、現況を優先します



2階

■交通

【電車】羽越本線 羽後本荘駅より徒歩19分(1.5km)

【バス】羽後交通線(各所)由利高校前バス停より徒歩3分(240m)

■行政機関

由利本荘市役所: 徒歩24分(1.9km)

南内越公民館: 徒歩5分(400m)

■学校

内越保育園: 徒歩4分(300m)

新山小学校: 徒歩32分(2.4km)

本荘北中学校: 徒歩37分(2.8km)

■買い物

マックスバリュ 新川口店: 徒歩3分(240m)

ローソン 本荘川口店: 徒歩2分(130m)

コメリ 本荘店: 徒歩15分(1.3km)

TSUTAYA 由利本荘店: 徒歩23分(1.9km)

その他周辺施設

由利組合総合病院: 徒歩9分(700m)

北都銀行 本荘支店: 徒歩23分(1.8km)

本荘郵便局: 徒歩29分(2.3km)



秋田県知事(5) 第1798号 公益社団法人 秋田県宅地建物取引業協会 会員

〒018-0604由利本荘市西目町沼田字新道下2-393



株式会社サンタクマ

Santakuma

■ 賃貸物件仲介

■ 不動産売買・仲介

<https://santakuma.net/>

■ 不動産管理

■ 宅地開発

PC/スマホ対応

TEL: 0184-33-2181

FAX: 0184-33-2223