

物件種類	売戸建			態様	仲介
物件所在地	由利本荘市前郷字前郷191				
土地権利	所有権	間取り	7K+蔵		
交通	由利高原鉄道	前郷駅	より徒歩10分(700m)		
土地面積	429.70㎡ (129.98坪)	建物面積	合計: 288.84㎡ (87.37坪) 1階: 191.89㎡ (58.04坪) 2階: 96.95㎡ (29.32坪)		
築年	昭和48年12月増築	間取内訳	1F: 和室8帖×2、和6帖、洋室10帖、キッチン、浴室、トイレ、蔵 2F: 和6帖×2、和8帖		
価格	390 万円				
仲介手数料	総額183,040円 (176,000円+みなし税7,040円)				
都市計画	区域外	用途地域	-		
建ぺい率	-	容積率	-		
他の制限	建築基準法22条	地目	宅地		
構造・規模	木造亜鉛メッキ鋼板葺2階建	接道状況	北 公道		
設備	上水道・下水道・電気	現況	空家		
	プロパン・他	駐車場	有		
引渡条件	現況有姿	引渡日	相談		
備考	残置物は要相談。水回り: 温水器故障有。母屋の他、蔵・物置あり。建物H21~22年ころ減築(未登記)、築年不詳(大正11年か昭和37年)				



秋田県知事(5)第1798号 公益社団法人 秋田県宅地建物取引業協会 会員

〒018-0604由利本荘市西目町沼田字新道下2-393

株式会社サンタクマ
Santakuma

■ 賃貸物件仲介

■ 不動産売買・仲介

■ 不動産管理

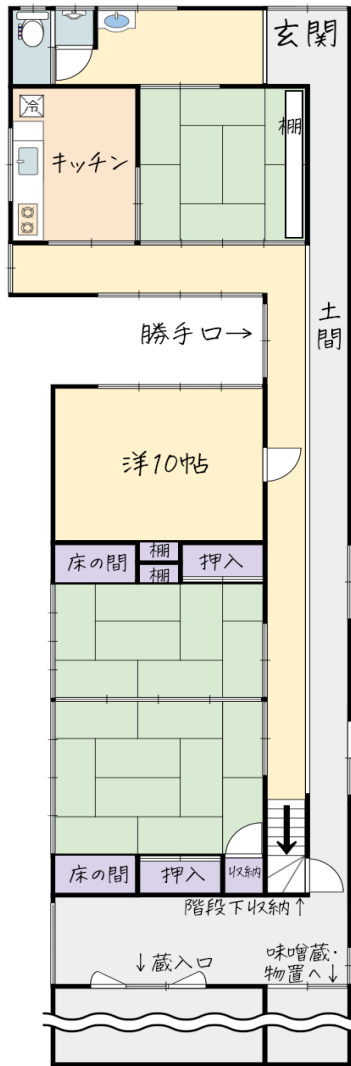
■ 宅地開発

TEL: 0184-33-2181

FAX: 0184-33-2223

<https://santakuma.net/>

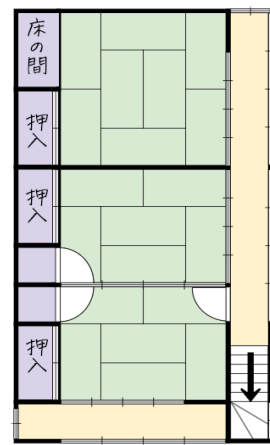
PC/スマホ対応



由利本荘市前郷字前郷191
間取り図

←1階

↓2階



※現況と図面に相違がある場合、
現況を優先します。

※蔵・味噌蔵・物置 間取り省略



◆交通
【電車】由利高原鉄道 前郷駅: 徒歩10分(700m)
【バス】羽後交通 伏見線 仲町停留所: 徒歩1分(74m)

◆行政機関
由利総合支所: 徒歩7分(550m)
由利公民館: 徒歩9分(650m)
由利体育館: 徒歩6分(400m)



◆学校
ゆり保育園: 徒歩5分(350m)
由利小学校: 徒歩10分(700m)
由利中学校: 徒歩12分(850m)

◆買い物
DMCニコット 由利前郷店: 徒歩11分(750m)
ゆりちゃん市場: 徒歩16分(1.2km)
ローソン 由利本荘北黒沢店: 徒歩26分(1.9km)
ナイス 本荘インター店: 徒歩1時間58分(8.7km)※車16分



◆その他周辺施設
由利郵便局: 徒歩9分(650m)
羽後信用金庫 由利支店: 徒歩3分(210m)
医療法人渡邊医院: 徒歩7分(450m)
前郷調剤薬局: 徒歩4分(300m)
ゆりの里交流センターゆりえもん: 徒歩9分(650m)



秋田県知事(5)第1798号 公益社団法人 秋田県宅地建物取引業協会 会員

〒018-0604由利本荘市西目町沼田字新道下2-393



株式会社サンタクマ
Santakuma

■ 賃貸物件仲介
■ 不動産管理

■ 不動産売買・仲介
■ 宅地開発

https://santakuma.net/
PC/スマホ対応

TEL: 0184-33-2181

FAX: 0184-33-2223