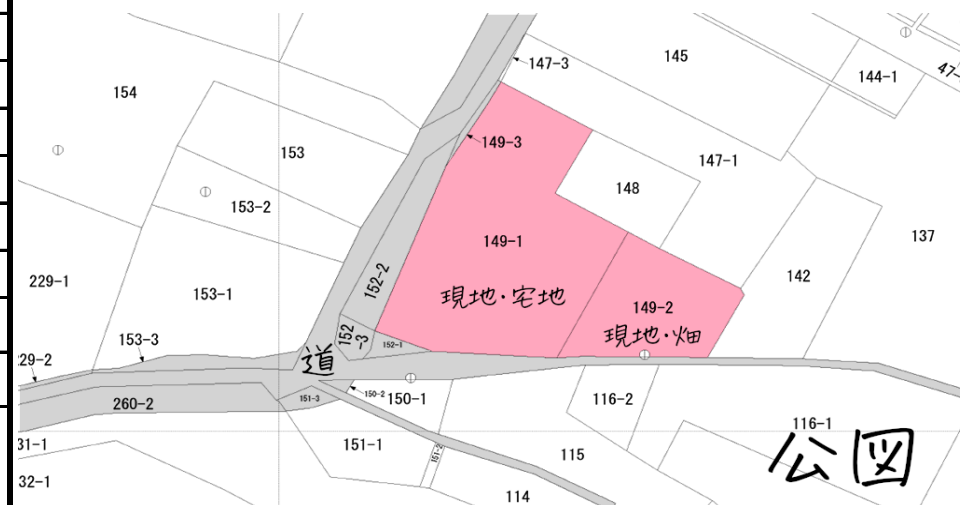


物件種類	売戸建		態様	仲介
物件所在地	由利本荘市西目町西目字井岡149-1			
土地権利	所有権	間取り	7LDK	
交通	羽越本線	西目駅	より徒歩40分 (2.9km)	
土地面積	664.7㎡ (201.07坪)	建物面積	合計: 171.48㎡ (51.87坪) 1階: 119.69㎡ (36.20坪) 2階: 51.79㎡ (15.66坪)	
築年	昭和56年8月築 (築42年)	間取内訳	1F: 和室6帖・6帖・10帖・11.25帖・LDK10帖 (居間6帖)、浴室、洗濯脱衣室、トイレ 2F: 洋室6帖・8帖・8帖	
価格	500 万円			
仲介手数料	総額218,400円 (210,000円+みなし税8,400円)			
都市計画	区域外	用途地域	-	
建ぺい率	-	容積率	-	
他の制限	建築基準法22条	地目	宅地	
構造・規模	木造瓦板葺2階建	接道状況	西・公道 間口36m	
設備	上水道・下水道・電気	現況	空家	
	プロパン・他	駐車場	有	
引渡条件	現況有姿	引渡日	相談	
備考	※他敷地1筆付属:井岡149-2:地目/畑:223㎡(70.48坪) ※公簿平屋、現況2階建。引渡し時に登記修正予定。 ※告知事項有			



秋田県知事(5)第1798号 公益社団法人 秋田県宅地建物取引業協会 会員

〒018-0604由利本荘市西目町沼田字新道下2-393

株式会社サンタクマ
Santakuma

■ 賃貸物件仲介

■ 不動産売買・仲介

■ 不動産管理

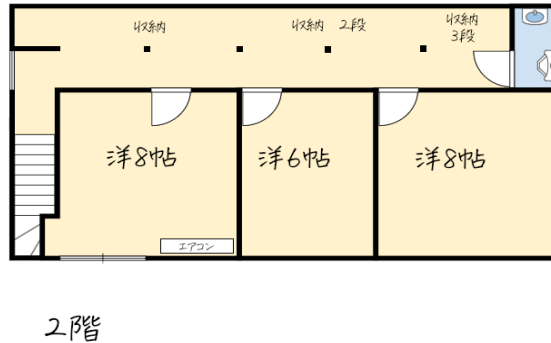
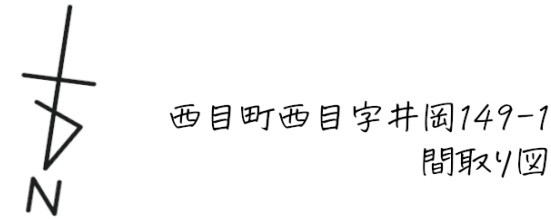
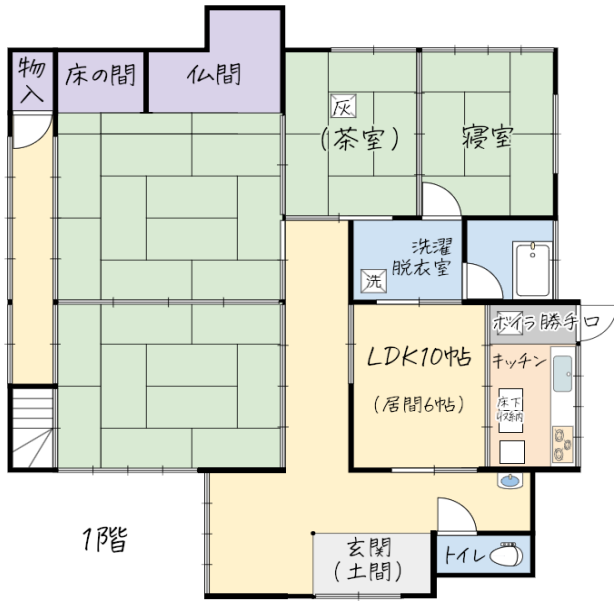
■ 宅地開発

<https://santakuma.net/>

PC/スマホ対応

TEL:0184-33-2181

FAX:0184-33-2223



※現況と図面に相違がある場合、現況を優先します。

◆交通

【電車】羽越本線 西目駅: 徒歩40分(2.9km)
 【バス】由利本荘市コミュニティバス西目線 井岡バス停: 徒歩2分(160m)

◆行政機関

西目総合支所: 徒歩46分(3.4km)
 西目公民館シーガル: 徒歩44分(3.3km)

◆学校

西目こども園: 徒歩34分(2.5km)
 西目小学校: 徒歩35分(2.6km)
 西目中学校: 徒歩42分(3km)
 西目高校: 徒歩47分(3.4km)

◆買い物

セブンイレブン西目店: 徒歩45分(3.3km)
 コメリ 西目店: 徒歩45分(3.3km)
 薬王堂 西目店: 徒歩46分(3.4km)
 マックスバリュ 西目店: 徒歩68分(5km)

◆その他周辺施設

西目郵便局: 徒歩39分(2.9km)
 羽後信用金庫 西目支店: 徒歩43分(3.2km)
 きくち医院: 徒歩40分(3.0km)
 かしわ温泉: 徒歩20分(1.5km)



秋田県知事(5)第1798号 公益社団法人 秋田県宅地建物取引業協会 会員

〒018-0604 由利本荘市西目町沼田字新道下2-393



株式会社サンタクマ
 Santakuma

■ 賃貸物件仲介

■ 不動産売買・仲介

<https://santakuma.net/>

■ 不動産管理

■ 宅地開発

PC/スマホ対応

TEL: 0184-33-2181

FAX: 0184-33-2223