

物件種類	売戸建		態様	仲介
物件所在地	鳥海町下川内字鶴ヶ平1-18,他			
土地権利	所有権	間取り	2LDK+納戸	
交通	鳥海山ろく線	矢島駅	より徒歩 1時間42分 (7.2 km)	
土地面積	653.65㎡ (197.72坪)	建物面積	合計: 116.93㎡ (35.37坪) 1階: 73.87㎡ (22.34坪) 2階: 43.06㎡ (13.02坪)	
築年	平成11年10月築 (築24年)	間取内訳	1F: 洋室7.2帖・LDK15.8帖、納戸・収納庫5帖、浴室、トイレ 2F: 洋室12帖	
価格	1200 万円			
仲介手数料	総額436,800円 (420,000円+みなし税16,800円)			
都市計画	区域外	用途地域	-	
建ぺい率	-	容積率	-	
他の制限	建築基準法22条	地目	宅地	
構造・規模	木造瓦葺 2階建	接道状況	東・公道	
設備	上水道・下水道・電気 (プロパン地域)	現況	居住中	
		駐車場	有	
引渡条件	現況有姿	引渡日	相談	
備考	1-18: 375.61㎡、1-19: 7.95㎡、1-20: 246.46㎡、1-21: 7.84㎡ 宅地合計: 637.86㎡、雑種地合計: 15.79㎡、総合計: 653.65㎡			



秋田県知事 (5) 第1798号 公益社団法人 秋田県宅地建物取引業協会 会員

〒018-0604由利本荘市西目町沼田字新道下2-393



株式会社サンタクマ

Santakuma

■ 賃貸物件仲介

■ 不動産売買・仲介

■ 不動産管理

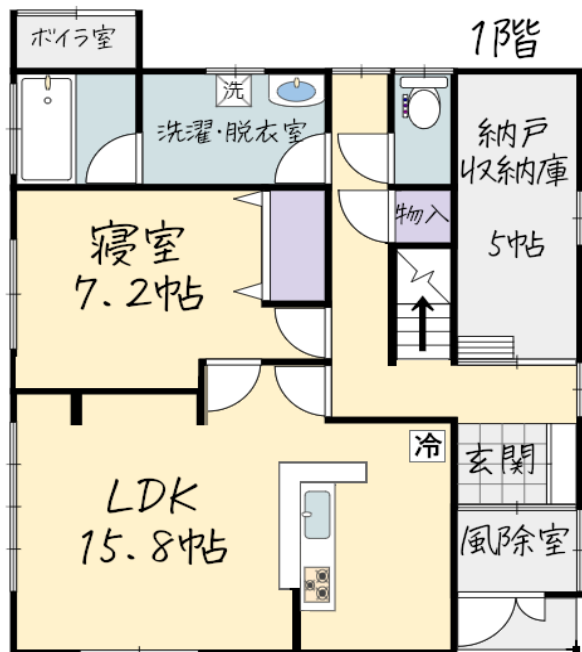
■ 宅地開発

TEL:0184-33-2181

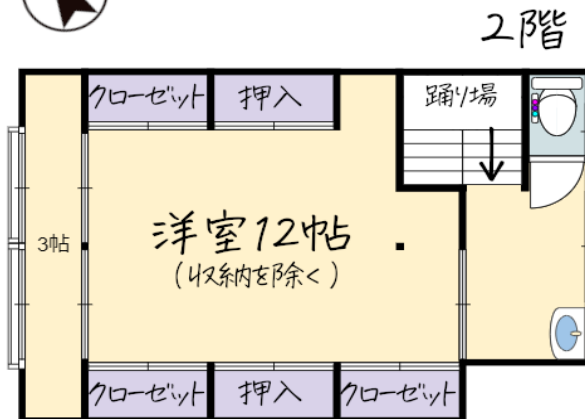
FAX: 0184-33-2223

<https://santakuma.net/>

PC/スマホ対応



鳥海町下川内字鶴ヶ平1-18



※現況と図面に相違がある場合、現況を優先

■交通

【電車】鳥海山ろく線 矢島駅: 徒歩1時間42分(7.2km)
 【バス】由利本荘市コミュニティバス(鳥海地域)伏見笹子線 鳥海総合支所前停留所: 徒歩14分(1.1km)

■行政機関

鳥海総合支所: 徒歩16分(1.2km)
 紫水館: 徒歩20分(1.5km)

■学校

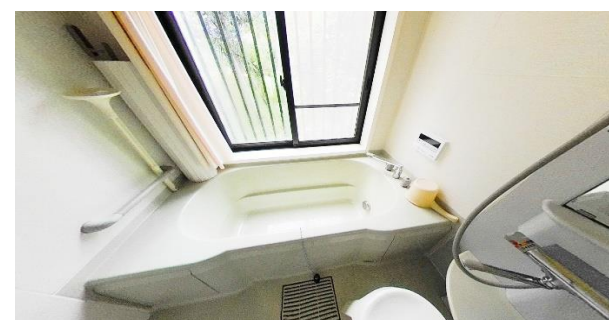
川内保育園: 徒歩20分(1.5km)
 鳥海小学校: 徒歩35分(2.5km)
 鳥海中学校: 徒歩36分(2.6km)

■買い物

DMCニコット鳥海店: 徒歩11分(850m)
 JA秋田しんせい 生産物直売所 菜らんど: 徒歩19分(1.4km)
 マックスバリュ 矢島店: 徒歩1時間21分(6.3km)※車で9分

■その他周辺施設

鳥海郵便局: 徒歩17分(1.3km)
 羽後信用金庫 鳥海支店: 徒歩15分(1.1km)
 鳥海診療所: 徒歩17分(1.3km)



秋田県知事(5)第1798号 公益社団法人 秋田県宅地建物取引業協会 会員

〒018-0604由利本荘市西目町沼田字新道下2-393



株式会社サンタクマ

Santakuma

■ 賃貸物件仲介

■ 不動産売買・仲介

<https://santakuma.net/>

■ 不動産管理

■ 宅地開発

PC/スマホ対応

TEL: 0184-33-2181

FAX: 0184-33-2223