

物件種類	売戸建		態様	仲介
物件所在地	由利本荘市鳥海町上笹子字下野138-14			
土地権利	所有権	間取り	9LDK	
交通	奥羽本線	院内駅	より徒歩2時間52分(14.1km)	
土地面積	594.28㎡(179.76坪)	建物面積	合計: 253.37㎡(76.64坪) 1階: 139.93㎡(42.32坪) 2階: 113.44㎡(34.31坪)	
築年	昭和59年築(築39年)	間取内訳	キッチン・風呂トイレ・和10帖×3、和8帖×2、和6帖、洋室6・8・7.5帖、他小屋裏、納戸、物置	
価格	50 万円			
仲介手数料	総額26,000円(25,000円+みなし税1,000円)			
都市計画	区域外	用途地域		
建ぺい率		容積率		
他の制限	建築基準法22条	地目	宅地	
構造・規模	木造2階建	接道状況	西・県道70号線	
設備	上水・下水・電気	現況	空家(冬季居住)	
	プロパン・他	駐車場	有	
引渡条件	現況有姿	引渡日	相談	
備考	※建物未登記物件のため、建物登記完了後に引渡しになります。			



秋田県知事(5)第1798号 公益社団法人 秋田県宅地建物取引業協会 会員

〒018-0604 由利本荘市西目町沼田字新道下2-393

TEL: 0184-33-2181

FAX: 0184-33-2223

株式会社サンタクマ
Santakuma

■ 賃貸物件仲介

■ 不動産売買・仲介

<https://santakuma.net/>

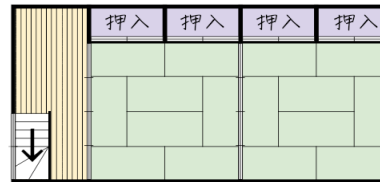
■ 不動産管理

■ 宅地開発

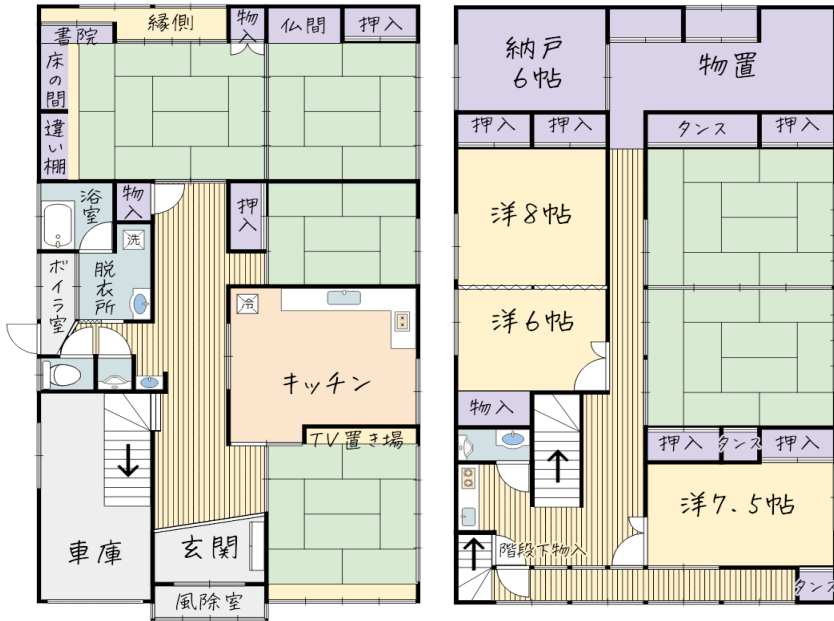
PC/スマホ対応

鳥海町上笹子 字下野138-14

※図面と現況に
相違がある場合は、
現況を優先します。



3階 (小屋裏)



1階

2階



◆交通

- 【電車】奥羽本線 院内駅より徒歩2時間52分(14.1km)
- 【電車】鳥海山ろく線 矢島駅より徒歩4時間17分(21.6km)
- 【バス】市コミュニティバス 伏見笹子線 道の駅鳥海郷停留所より徒歩4分(300m)

◆行政機関

- 由利本荘市役所鳥海総合支所 笹子出張所・笹子公民館: 徒歩3分(280m)
- 由利本荘市消防署 鳥海分署: 徒歩4分(300m)
- 笹子学習センター: 徒歩6分(450m)

◆学校

- 鳥海(川内)保育園: 徒歩2時間49分(14.3km)
- 鳥海小学校: 徒歩2時間35分(12.9km)
- 鳥海中学校: 徒歩2時間35分(12.8m)

◆買い物

- Aコープ鳥海店: 徒歩2分(180m)

◆その他周辺施設

- 笹子診療所: 徒歩5分(350m)
- 笹子郵便局: 徒歩4分(300m)
- 道の駅 鳥海郷: 徒歩4分(300m)



秋田県知事 (5) 第1798号 公益社団法人 秋田県宅地建物取引業協会 会員

〒018-0604 由利本荘市西目町沼田字新道下2-393



株式会社サンタクマ

Santakuma

■ 賃貸物件仲介

■ 不動産売買・仲介

<https://santakuma.net/>

■ 不動産管理

■ 宅地開発

PC/スマホ対応

TEL: 0184-33-2181

FAX: 0184-33-2223