

物件種目	売地		態様	媒介
物件所在地	由利本荘市鍛冶町11番			
最適用途	駐車場用地	土地権利	所有権	
交通	J R 羽越本線	羽後本荘 駅より徒歩	18分	
面積	72.92㎡ (22.05坪)	他に私道面積		
価格	200 万円	坪単価	9.07 万円	
仲介手数料	10万4000円 (みなし税4%4,000円込) ※法定			
都市計画	都市計画区域内	用途地域	商業地	
建ぺい率	80%	容積率	400%	
他の制限	準防火区域	地目	宅地	
地勢	平坦	現況	更地 (コンクリ敷設)	
引渡条件	現況渡し	引渡日	応相談	
接道状況	西 公道 鍛冶町線 幅員4.8~4.9m 間口13.6m			
設備	上下水道前面道路			
備考	筆界未定地のため、駐車場用地としてお勧めしております			



秋田県知事 (5) 第1798号 公益社団法人 秋田県宅地建物取引業協会 会員

〒018-0604 由利本荘市西目町沼田字新道下2-393

TEL: 0184-33-2181

FAX: 0184-33-2223



株式会社サンタクマ
Santakuma

■ 賃貸物件仲介

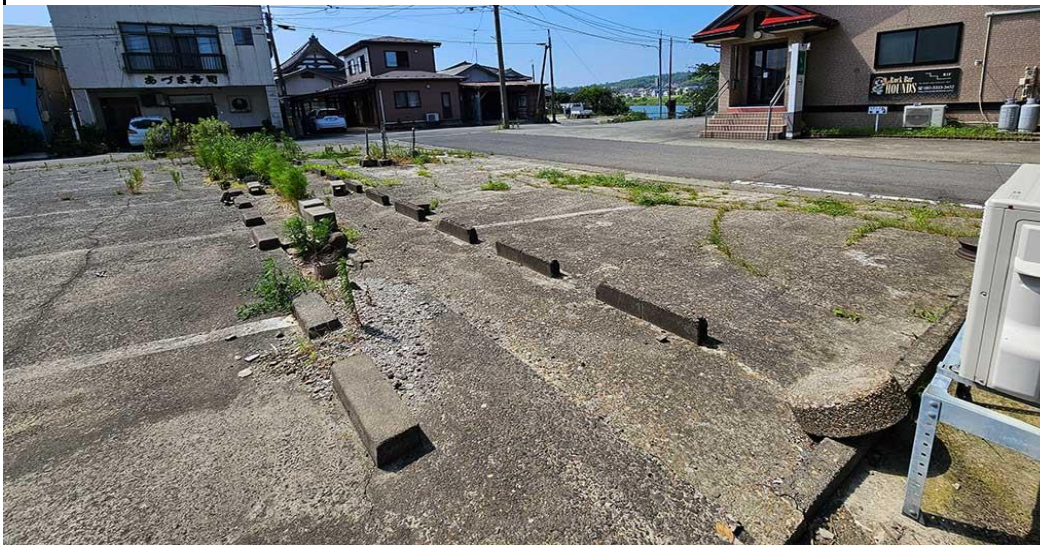
■ 不動産売買・仲介

<https://santakuma.net/>

■ 不動産管理

■ 宅地開発

PC/スマホ対応



■交通

【電車】羽越本線 羽後本荘駅より徒歩 18分(1.4km)
 【バス】市コミュニティバス 桶屋町停留所より徒歩2分(150m)

■行政機関

由利本荘市役所まで徒歩13分(1.1km)
 由利本荘市役所 第二庁舎まで徒歩5分(400m)
 由利本荘市消防本部まで徒歩6分(500m)

■学校

石脇東保育園まで徒歩10分(700m)
 鶴舞小学校まで徒歩22分(1.7km)
 本荘南中学校まで徒歩23分(1.7km)

■買い物

マックスバリュ 本荘中央店まで徒歩8分(600m)
 本荘消費まで徒歩6分(450m)
 ローソン由利本荘上横店まで徒歩6分(450m)

そ■の他周辺施設

本荘第一病院まで徒歩6分(450m)
 本荘グランドホテルまで徒歩3分(270m)

秋田県知事(5)第1798号 公益社団法人 秋田県宅地建物取引業協会 会員

〒018-0604由利本荘市西目町沼田字新道下2-393

TEL:0184-33-2181 FAX:0184-33-2223



株式会社サンタクマ
 Santakuma

■ 賃貸物件仲介

■ 不動産売買・仲介

<https://santakuma.net/>

■ 不動産管理

■ 宅地開発

PC/スマホ対応