

物件種目	<b>売地</b>		態様	<b>媒介</b>
物件所在地	由利本荘市西目町沼田字西潟337-29			
最適用途	住宅地	土地権利	所有権	
交通	J R 羽越本線	西目	駅より徒歩	7分
面積	231.50㎡ (70.02坪)	他に私道面積		
価格	<b>500</b> 万円	坪単価	<b>7.14</b>	万円
仲介手数料	218,400円 (内税) ※法定			
都市計画	都市計画区域外	用途地域		
建ぺい率		容積率		
他の制限	建築基準法 22条	地目	宅地	
地勢	平坦	現況	更地	
引渡条件	現況渡し	引渡日	応相談	
接道状況	北 公道 4.6m			
設備	上下水道 前面道路敷設 電気・プロパンガス			
備考				



秋田県知事 (5) 第1798号 公益社団法人 秋田県宅地建物取引業協会 会員

〒018-0604 由利本荘市西目町沼田字新道下2-393

TEL: 0184-33-2181 FAX: 0184-33-2223

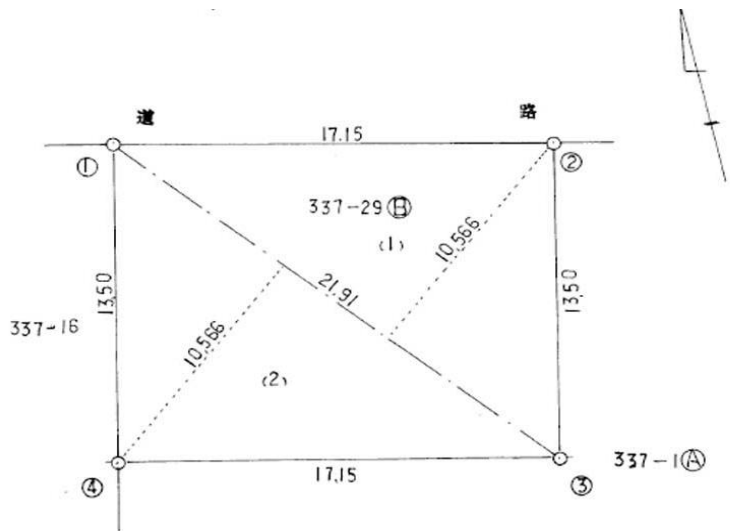


**株式会社サンタクマ**  
Santakuma

- 賃貸物件仲介
- 不動産管理

- 不動産売買・仲介
- 宅地開発

<https://santakuma.net/>  
PC/スマホ対応



◆交通

【電車】羽越本線 西目駅より徒歩7分(550m)  
 【バス】由利本荘市コミュニティバス 西目線  
 きくち医院前停留所より徒歩6分(450m)

◆行政機関

西目総合支所まで徒歩10分(800m)  
 西目公民館シーガルまで徒歩7分(550m)

◆学校

西目こども園: 徒歩9分(750m)  
 西目小学校: 徒歩5分(400m)  
 西目中学校: 徒歩17分(1300m)  
 西目高校: 徒歩9分(700m)

◆買い物

セブンイレブン西目店まで徒歩7分(550m)  
 ローソン西目店まで徒歩7分(550m)  
 コメリ 西目店まで徒歩7分(500m)  
 薬王堂 西目店まで徒歩8分(650m)  
 マックスバリュ 新西目店まで徒歩28分(2.3km)

◆その他周辺施設

西目郵便局まで徒歩4分(350m)  
 羽後信用金庫 西目支店まで徒歩5分(400m)  
 きくち医院まで徒歩6分(450m)

秋田県知事(5)第1798号 公益社団法人 秋田県宅地建物取引業協会 会員

〒018-0604 由利本荘市西目町沼田字新道下2-393

TEL: 0184-33-2181

FAX: 0184-33-2223



株式会社サンタクマ  
 Santakuma

■ 賃貸物件仲介

■ 不動産売買・仲介

<https://santakuma.net/>

■ 不動産管理

■ 宅地開発

PC/スマホ対応