

物件種目	売地		態様	媒介
物件所在地	由利本荘市西目町海士剥字海士剥下72-7			
最適用途	住宅地	土地権利	所有権	
交通	J R 羽越本線	西目	駅より徒歩	32 分
面積	790㎡ (238.975坪)	他に私道面積		
価格	400 万円	坪単価	1.67	万円
仲介手数料	187,200円 (内税) ※法定			
都市計画	都市計画区域外	用途地域		
建ぺい率		容積率		
他の制限	建築基準法22条・景観法	地目	山林	
地勢	平坦・ひな壇	現況	更地	
引渡条件	現況渡し	引渡日	応相談	
接道状況	西 公道 海士剥14号線 幅員最大5.1m			
設備	上下水道：前面道路敷設 / ガス：プロパン / 電気			
備考	※面積には法面（斜面）を含みます			



秋田県知事 (5) 第1798号 公益社団法人 秋田県宅地建物取引業協会 会員

〒018-0604 由利本荘市西目町沼田字新道下2-393

TEL: 0184-33-2181 FAX: 0184-33-2223



株式会社サンタクマ
Santakuma

■ 賃貸物件仲介

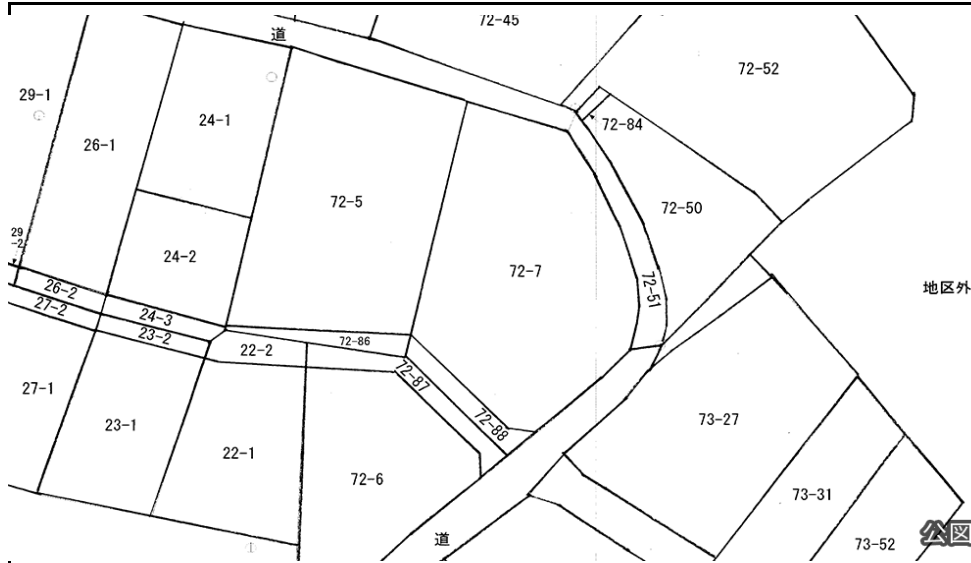
■ 不動産売買・仲介

<https://santakuma.net/>

■ 不動産管理

■ 宅地開発

PC/スマホ対応



■交通

【電車】羽越本線 西目駅より徒歩32分(2.7km)
 【バス】羽後交通 本荘・象潟線 海士剥停留所より徒歩2分(150m)

■行政機関

西目総合支所まで徒歩30分(2.4km)
 西目公民館シーガルまで徒歩21分(2.1km)

■学校

西目こども園: 徒歩36分(2.9km)
 西目小学校: 徒歩35分(2.8km)
 西目中学校: 徒歩41分(3.2km)
 西目高校: 徒歩22分(1.7km)

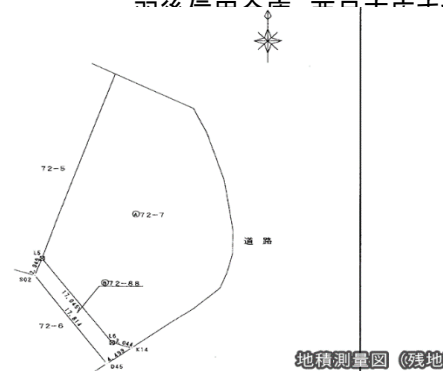
■買い物

ローソン西目店まで徒歩31分(2.5km)
 セブンイレブン西目店まで徒歩25分(2.0km)
 コメリ 西目店まで徒歩26分(2.0km)
 薬王堂 西目店まで徒歩28分(2.2km)
 マックスバリュ 西目店まで徒歩9分(650m)

■その他周辺施設

お食事 麺所 美徳まで徒歩2分(130m)
 海士剥簡易郵便局まで徒歩6分(450m)
 西目郵便局まで徒歩30分(2.4m)
 羽後信用金庫 西目支店まで徒歩27分(2.1km)

【T48】 西目町海士剥字海士剥下72-7



秋田県知事 (5) 第1798号 公益社団法人 秋田県宅地建物取引業協会 会員

〒018-0604 由利本荘市西目町沼田字新道下2-393

TEL: 0184-33-2181

FAX: 0184-33-2223



株式会社サentakuma
 Santakuma

■ 賃貸物件仲介

■ 不動産売買・仲介

<https://santakuma.net/>

■ 不動産管理

■ 宅地開発

PC/スマホ対応