

物件種類	中古戸建		態様	仲介
物件所在地	由利本荘市矢島町七日町字七日町60			
土地権利	所有権	間取り	9K	
交通	由利高原鉄道	矢島	駅より徒歩	5分
土地面積	281.32㎡ (85.09坪)	建物面積	合計: 228.00㎡ (68.96坪) 1階: 128.7㎡ (38.93坪) 2階: 99.3㎡ (30.03坪)	
築年	昭和49年築 (築48年)	間取内訳		
価格	298 万円			
仲介手数料	総額144,768円 (139,200円+税5,568円)			
都市計画	区域内	用途地域	-	
建ぺい率	-	容積率	-	
他の制限	建築基準法22条	地目	宅地	
構造・規模	木造垂鉛メッキ鋼板葺2階建	接道状況	北公道	
設備	上水道・下水道・電気	現況	空家	
	プロパン・他	駐車場	有 (1台)	
引渡条件	現況有姿	引渡日	相談	
備考	H29.屋根葺き替え工事 済 建物登記と現況に相違あり。修正後引渡し。			



秋田県知事 (5) 第1798号 公益社団法人 秋田県宅地建物取引業協会 会員

〒018-0604由利本荘市西目町沼田字新道下2-393

株式会社サンタクマ
Santakuma

■ 賃貸物件仲介

■ 不動産売買・仲介

<https://santakuma.net/>

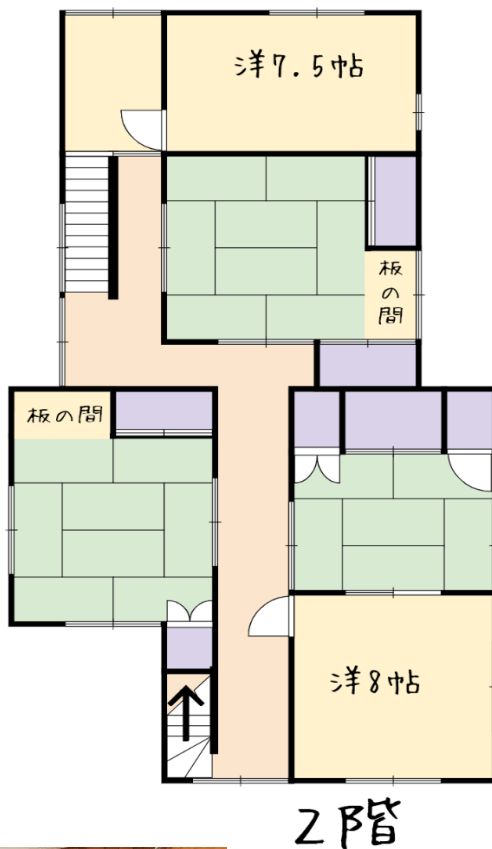
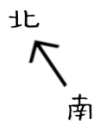
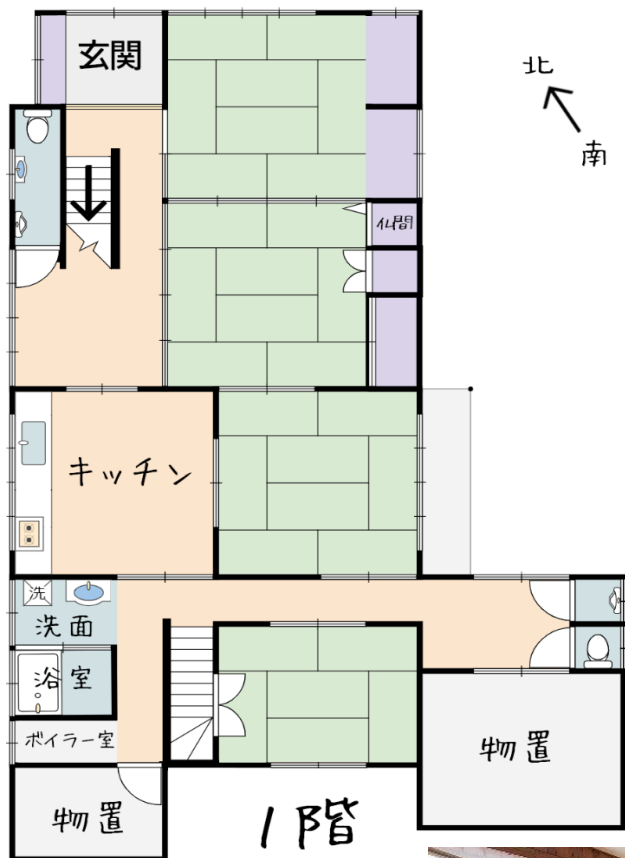
■ 不動産管理

■ 宅地開発

PC/スマホ対応

TEL: 0184-33-2181

FAX: 0184-33-2223



■交通

【電車】由利高原鉄道 矢島駅より徒歩5分(400m)

【バス】羽後交通 本荘・伏見線 矢島駅バスターミナルより徒歩5分(400m)

■行政機関

由利本荘市矢島総合支所まで徒歩8分(600m)

■学校

矢島保育園: 徒歩15分(1200m)

矢島小学校: 徒歩9分(700m)

矢島中学校: 徒歩11分(900m)

県立矢島高校: 徒歩11分(900m)

■買い物

JA秋田しんせいサービス Aコープ矢島店まで徒歩10分(850m)

マックスバリュ 矢島店まで徒歩15分(1200m)

コメリハード&グリーン 矢島店まで徒歩12分(1000m)

ローソン 由利本荘矢島店まで徒歩11分(1100m)

薬王堂 由利本荘矢島店まで徒歩14分(1200m)

■その他周辺施設

矢島郵便局まで徒歩5分(400m)

羽後信用金庫 矢島支店まで徒歩7分(550m)

秋田しんせい農業協同組合 矢島支店まで徒歩4分(300m)

秋田銀行 矢島支店まで徒歩3分(200m)

大井病院まで徒歩9分(750m)

佐藤医院まで徒歩10分(850m)

秋田県知事(5)第1798号 公益社団法人 秋田県宅地建物取引業協会 会員

〒018-0604由利本荘市西目町沼田字新道下2-393



株式会社サンタクマ

Santakuma

■ 賃貸物件仲介

■ 不動産管理

■ 不動産売買・仲介

■ 宅地開発

<https://santakuma.net/>

PC/スマホ対応

FAX : 0184-33-2223

TEL : 0184-33-2181