

物件種目	売 地		態様	媒 介
物件所在地	由利本荘市西目町沼田字西潟346-4			
最適用途	住宅用地	土地権利	所有権	
交通	J R 羽越本線	西目 駅より徒歩	8 分	
面積	320.44㎡ (96.93坪)	他に私道面積		
価格	582 万円	坪単価	6 万円	
仲介手数料	23万4,600円 (売買成立価格の3%+6万円) +消費税 ※法定			
都市計画	都市計画区域外	用途地域	無指定	
建ぺい率	無指定	容積率	無指定	
他の制限	-	地目	宅地	
地勢	平坦	現況	更地	
引渡条件	現況有姿	引渡日	即時可能	
接道状況	北西 公道6m (間口14.75m)			
設備	上下水道: 地内引き込み (H30.7/20 ガス水道局調査)			
備考				



秋田県知事 (4) 第1798号 公益社団法人 秋田県宅地建物取引業協会 会員

〒018-0604 由利本荘市西目町沼田字新道下2-393

TEL: 0184-33-2181

FAX: 0184-33-2223



株式会社サントクマ
Santakuma

■ 賃貸物件仲介

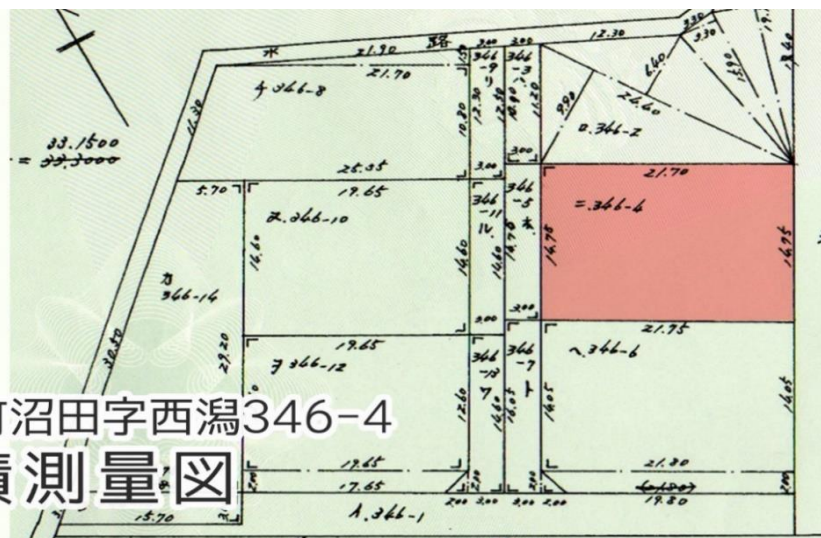
■ 不動産売買・仲介

<https://santakuma.net/>

■ 不動産管理

■ 宅地開発

PC/スマホ対応



西目町沼田字西潟346-4
地積測量図



■交通
【電車】羽越本線 西目駅より徒歩8分(650m)

■学校
西目保育園まで徒歩34分(2.7km)※車で6分
西目幼稚園まで徒歩9分(650m)
西目小学校まで徒歩5分(400m)
西目中学校まで徒歩23分(1.9日km)※車で4分
秋田県立西目高校まで徒歩8分(650m)

■買い物
セブンイレブン 西目店まで徒歩9分(650m)
ローソン西目店まで徒歩4分(300m)
薬王堂 西目店まで徒歩6分(500m)
コメリ西目店まで徒歩8分(650m)
マックスバリュ 西目店まで徒歩23分(2.8km)※車で6分

■その他周辺施設
きくち医院まで徒歩3分(220m)
西目郵便局まで徒歩5分(400m)
羽後信用金庫 西目支店まで徒歩7分(500m)
由利本荘市西目総合支所まで徒歩12分(1.1km)

秋田県知事(4)第1798号 公益社団法人 秋田県宅地建物取引業協会 会員



株式会社サンタクマ
Santakuma

■ 賃貸物件仲介
■ 不動産管理

■ 不動産売買・仲介
■ 宅地開発

<https://santakuma.net/>

PC/スマホ対応

〒018-0604 由利本荘市西目町沼田字新道下2-393

TEL: 0184-33-2181

FAX: 0184-33-2223