

物件種類	中古住宅		態様	仲介
物件所在地	由利本荘市西目町出戸字浜山3番166			
土地権利	所有権	間取り	7DK+土間	
交通	J R羽越本線	西目	駅より徒歩	12分
土地面積	670.04㎡ (202.68坪)	建物面積	合計: 134.5㎡ (40.68坪) 公簿 1階: 99.84㎡ (30.20坪) 2階: 34.66㎡ (10.48坪)	
築年	昭和51年新築 (築43年)	間取内訳	1階 (土間、洋10、10、和6、8、8、キッチン、 トイレ、風呂、洗面所) 2階 (洋9、15)	
価格	500 万円	価格内訳	土地代450万円 建物代50万円	
仲介手数料	21万円 (売買成立価格の3%+6万円) +消費税 ※法定			
都市計画	都市計画区域外	用途地域	無指定	
建ぺい率	無指定	容積率	無指定	
他の制限	建築基準法22条	地目	宅地	
構造・規模	木造瓦葺2階建	接道状況	国道7号線	
設備	風呂・ボイラ・トイレ (大・小)	現況	空家	
	ストーブ	駐車場	有	
引渡条件	現況有姿	引渡日	相談	
備考	※残置物があります (片付けて引き渡す予定です)			



秋田県知事 (4) 第1798号 公益社団法人 秋田県宅地建物取引業協会 会員

〒018-0604 由利本荘市西目町沼田字新道下2-393



株式会社サンタクマ
Santakuma

■ 賃貸物件仲介

■ 不動産売買・仲介

<https://santakuma.net/>

■ 不動産管理

■ 宅地開発

PC/スマホ対応

TEL: 0184-33-2181

FAX: 0184-33-2223

【H10】 出戸字浜山3-166

→北 (国道7号線側)

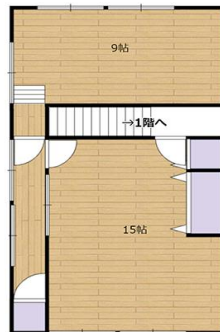


間取り図 (1階)

※間取り図と現況に相違がある場合は
現況を優先します。

【H10】 出戸字浜山3-166

→北 (国道7号線側)



間取り図 (2階)

※間取り図と現況に相違がある
現況を優先します。

■交通

羽越本線 西目駅まで徒歩12分(1010m)

■学校

西目保育園まで徒歩36分(2.9km)※車で4分

西目幼稚園まで徒歩10分(800m)

西目小学校まで徒歩10分(800m)

西目中学校まで徒歩7分(500m)

秋田県立西目高校まで徒歩11分(900m)

■買い物

セブンイレブン 西目店まで徒歩10分(800m)

ローソン西目店まで徒歩5分(350m)

薬王堂 西目店まで徒歩7分(550m)

コメリ西目店まで徒歩11分(850m)

マックスバリュ 西目店まで徒歩32分(2.7km)※車で5分

■その他

西目郵便局まで徒歩8分(700m)

きくち医院まで徒歩8分(650m)

羽後信用金庫 西目支店まで徒歩9分(750m)

由利本荘市役所 西目総合支所まで徒歩14分(1.2km)□



トイレ



ボイラ | 風呂場

秋田県知事 (4) 第1798号 公益社団法人 秋田県宅地建物取引業協会 会員

〒018-0604由利本荘市西目町沼田字新道下2-393

株式会社サンタクマ
Santakuma

■ 賃貸物件仲介

■ 不動産売買・仲介

<https://santakuma.net/>

■ 不動産管理

■ 宅地開発

PC/スマホ対応

TEL:0184-33-2181

FAX:0184-33-2223